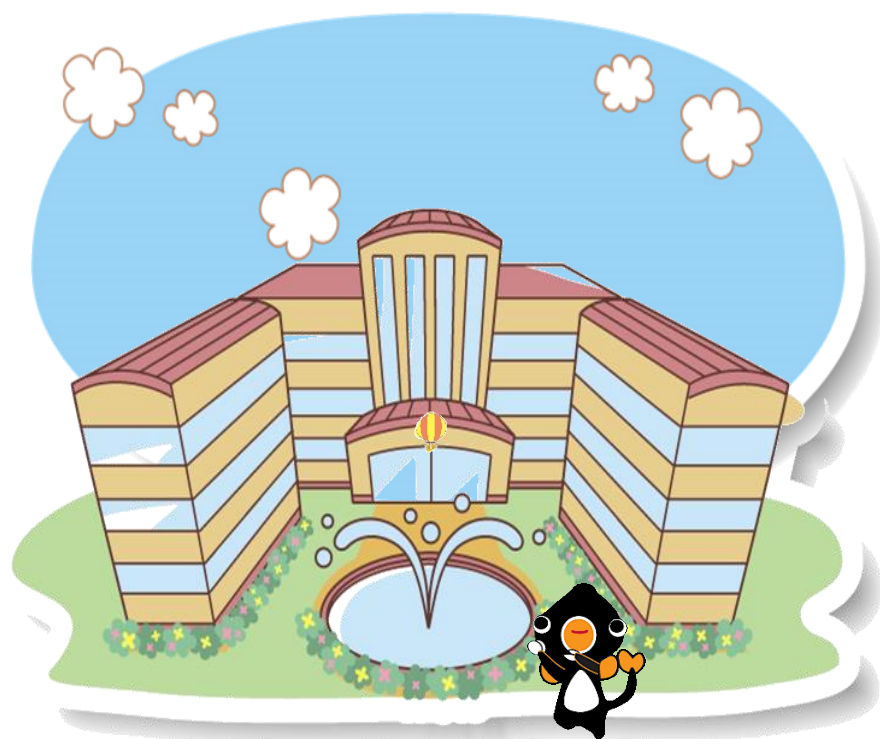


# 認知症対応型共同生活介護 (グループホーム)



一般社団法人諫早医師会  
諫早市在宅医療・介護連携支援センター



# 認知症対応型共同生活介護 (グループホーム)

認知症の高齢者が共同で生活する住居において、入浴、排せつ、食事等の介護、その他の日常生活上の世話、機能訓練が受けられます。

入居条件は、諫早市にお住まいで、要支援2～要介護5の認知症の人が対象となります。

(少人数(5人～9人)の家庭的な雰囲気の中で、症状の進行を遅らせて、できる限り自立した生活が送れるようになることを目指します。)

詳しくは、各施設にお尋ねください。



令和5年4月1日現在

No.	圏域	施設名	事業主体(法人等)名	所在地	電話番号
1	中央部	グループホームいさはや	(有) 季節の花	福田町1673番地8	35-4011
2		グループホーム 本明の家	(有) 鶯声	本明町455番地1	25-1152
3		グループホームつきとほし	(株) ナカムラ	福田町2番22号	35-5180
4		グループホーム 花の里	(福) 福翠会	福田町3316番地3	21-7778
5		グループホーム福田	(有) 春陽	福田町3346番地5	21-6768
6	北部	グループホーム・栄田	(福) 平成会	栄田町42番58号	25-0025
7	西部	グループホーム 貝津	(福) 祥仁会	貝津町2239番地2	25-4100
8		グループホームおおくさ (休止中)	(福) 真和会	多良見町元釜555	44-1917
9		グループホームたらみ	(有) ムツミサプライ	多良見町化屋1235番地	43-3820
10		グループホームゆうき	(医) 有葵会	多良見町元釜5番地15	44-1765
11		グループホーム 野の実	(医) 敬天会	多良見町舟津299-6	44-1991
12		グループホームあじさいの家	(有) よしおか	飯盛町後田1643番地1	48-1972
13		グループホーム けやの杜	(医) 淳生会	多良見町化屋1840番地	46-3301
14	南部	グループホーム くれも	(有) 諫早・ケアサービス	栗面町810番地2	24-0811
15		グループホーム イーハートーブ	(有) ポラリス	有喜町151番地10	28-6330
16		グループホーム 恵	(福) 寿光会	有喜町593番地2	28-0955
17		グループホーム ふるさとの丘・山鳩の里	(株) ふるさと	中通町993番地7	28-3007
18		グループホーム コーヒーの家・紅茶の家	(福) 森の里福祉会	森山町杉谷2898番地1	36-1670
19		グループホーム からこ	(医) 大塚会	森山町唐比西1125-2番地	36-0030
20		グループホーム 静豊庵	(有) 五葉会	森山町慶師野784番地	35-2022
21	東部	グループホームゆたか荘ベルホーム	(福) 清和福祉会	長田町2781-1	23-9680
22		グループホーム おこんご	(医) 七久会	小長井町小川原浦656番地	34-2007
23		グループホーム たかき	(有) 和敬会	高来町峰179番地	32-6617
24		グループホームさざんか	(福) 善友会	小長井町小川原浦654番地	34-3555

県長寿社会課「高齢者施設・介護事業所等に関する情報」より

GH-No. 1 有限会社季節の花 グループホームいさはや					
〒 854-0001 諫早市福田町1673-8				TEL	0957-35-4011
				FAX	0957-21-5001
定員	14名	二人部屋	0室	保証人	要 1～2名
ペットとの入居	要相談	喫煙	屋外のみ可	看取り	要相談
体験入居	可 2,000円程度/1泊				
介護保険給付費用		施設利用料及びその他の加算分等の個人負担があります。 詳しくは各事業所にお尋ねください。			
介護保険給付外費用	敷金・礼金などの初期費用	不要			
	家賃	16,500円 ～ 22,500円			
	食費	月額 30,000円			
	治療食や検査食の対応	可			
	管理費・共益費	6,000円			
	その他月額で支払うもの	<ul style="list-style-type: none"> <li>・電動貸ベッド代(希望者のみ)：3,000円～3,600円/月</li> <li>・体圧分散マットレス(希望者のみ)：1,500円又は2,000円/月</li> <li>・協力医療・機関以外の病院受診時の送迎及び付き添い：1,500円/時間</li> </ul>			
	実費で支払うもの	おむつ代、医療費、薬、湿布、目薬、軟膏など			
入居の際に必要な情報や注意点		事前に家族面談を実施します できるだけご本人にも来てもらっています			
医療処置があっても入居可能なもの					
通院送迎	定期的な通院送迎	対応可 (施設の車、タクシー)			
	具合が悪くなった時の医療機関へ受診	対応可 (施設の車、タクシー)			
居室設備	整理タンス又は収納ケース (折りたたみベッドは無料でお貸しています) ※基本的には、タンス、寝具、衣類などは入居時持参	買い物	あり (不定期)		
		外出行事	あり (不定期)		
福祉用具等の設置		車いす			
レクリエーション		日課として体操、散歩で近所のヤギの餌やり、山菜採りと皮むき、畑の世話・草取り毎月の誕生会、花見、クリスマス、七夕、芋ほり、餅つきなど			
特色PRポイント		山小屋風の木造作りで庭が広く花壇の世話や畑の野菜の収穫などを皆さんと一緒に楽しんでいます。季節を感じて頂くため、庭にある「つわ」や「ふきのとう」を採り、つわむきをみんなでして献立に一品加えてもらったり、榊を採って神棚に供え毎日当番の入居者と一緒の水替えと参拝をしたり、洗濯物干し、たたみ、掃除をして入居者個々の残存能力を生かす場を提供して、その人らしく生き活きと暮らして行けるような環境作りを心がけています。部落の行事にも参加しています。(神社、公民館そうじ、道の缶拾い)			



GH-No. 2 有限会社鶯声 グループホーム 本明の家					
〒 854-0094 諫早市本明町455番地1				TEL	0957-25-1152
				FAX	0957-25-1152
定員	9名	二人部屋	0室	保証人	要 1名
ペットとの入居	不可	喫煙	建物内全面禁煙	看取り	可
体験入居	不可				
介護保険給付費用		施設利用料及びその他の加算分等の個人負担があります。 詳しくは各事業所にお尋ねください。			
費用	敷金・礼金などの初期費用	不要			
	家賃	月額	30,000円	～	31,000円
	食費	月額	31,500円	～	32,550円
	治療食や検査食の対応	不可			
	管理費・共益費	0円			
	介護保険料	介護サービス利用料の一部負担金が生じます			
	その他月額で支払うもの	水道光熱費			
	実費で支払うもの	医療費、介護用品代			
入居の際に必要な情報や注意点		入居前にご家族に来ていただき、了承のもと手続きを進めます			
医療処置があっても入居可能なもの					
通院送迎	定期的な通院送迎	対応可 (施設の車)			
	具合が悪くなった時の医療機関へ受診	対応可 (施設の車)			
居室設備	介護用ベッド、押入れ、エアコン			買い物	なし
				外出行事	あり (不定期)
福祉用具等の設置	・歩行器 ・車いす ・ポータブルトイレ				
レクリエーション	花見、クリスマス会、敬老会				
特色PRポイント	静かな環境の中で、入居者の方もゆったり生活できます。				



GH-No. 3 株式会社ナカムラ ケアガーデンオアシス グループホーム つきとほし					
☎ 854-0001 諫早市福田町2-22				TEL	0957-35-5180
				FAX	0957-23-6560
定員	18名	二人部屋	0室	保証人	要 1名以上
ペットとの入居	不可	喫煙	建物内全面禁煙	看取り	不可
体験入居	可 日中のみ（食事代のみいただきます）				
介護保険給付費用		施設利用料及びその他の加算分等の個人負担があります。 詳しくは各事業所にお尋ねください。			
費用	敷金・礼金などの初期費用	要 100,000円（保証金）			
	家賃	月額	35,000円	※5月に費用の見直し予定	
	食費	日額	1,300円	※5月に費用の見直し予定	
	治療食や検査食の対応	可			
	管理費・共益費	0円			
	その他月額で支払うもの	・水道光熱費：6,000円/月・洗濯代：1,000円/月 ※5月に費用の見直し予定			
	実費で支払うもの	パット類、カット代			
入居の際に必要な情報や注意点		一回以上、ご本人との面接をいたします。 その時にあらゆる情報をお聞きいたします。			
医療処置があっても入居可能なもの		<ul style="list-style-type: none"> <li>・在宅酸素（自己管理できる方）</li> <li>・人工肛門（自己管理できる方）</li> <li>・透析治療（家族対応又は介護タクシー）</li> </ul>			
通院送迎	定期的な通院送迎	対応可	施設の車 介護タクシー		※原則ご家族での対応をお願いしています
	具合が悪くなった時の医療機関へ受診	対応可	施設の車 介護タクシー		※状態により救急車要請
居室設備	冷暖房完備、クローゼット、ベッド	買い物	あり（不定期）		
		外出行事	あり（不定期）		
福祉用具等の設置	・歩行器 ・車いす（殆ど個人用ですが緊急時は応じます）				
レクリエーション	家族会等で家族と楽しむ（年2回）、誕生会、季節の行事（節分、節句、花見、イルミネーション他）				
特色 PRポイント	施設の周囲にはスーパー、銀行、郵便局、幼稚園、小学校等あります。また、バス停もあり家族の方にもとても便利な町中です。地域の皆様にも協力を頂きながら、長年この地で商売をしてきておりますので、恩返しの思いを込めて福田町でお役に立てるよう努力しています。				



GH-No. 4 社会福祉法人福翠会 グループホーム 花の里					
☎ 854-0001 諫早市福田町3316-3				TEL	0957-21-7778
				FAX	0957-21-8008
定員	18名	二人部屋	0室	保証人	要 1名
ペットとの入居	不可	喫煙	建物内全面禁煙		
体験入居	可	看取り	可 医療処置なしの場合		
介護保険給付費用		施設利用料及びその他の加算分等の個人負担があります。 詳しくは各事業所にお尋ねください。			
費用	敷金・礼金などの初期費用	不要			
	家賃	月額	30,000円		
	食費	日額	1,250円		
	治療食や検査食の対応	可	※ミキサー食など		
	共益費	日額	150円		
	その他月額で支払うもの	光熱水費：5,000円/月			
	実費で支払うもの	紙おむつ代、医療費、散髪代など			
入居の際に必要な情報や注意点		事前に施設見学をしていただき本人様の状況をお聞きします 認知症の診断書の提出が必要です			
医療処置があっても入居可能なもの					
通院送迎	定期的な通院送迎	対応不可 ※連携している医療機関の往診体制			
	具合が悪くなった時の医療機関へ受診	対応可 (施設の車)			
居室設備	エアコン、洗面台	買い物	あり (不定期)		
		外出行事	あり (不定期)		
福祉用具等の設置	・歩行器 ・車いす ・電動ベッド一式				
レクリエーション	毎月の誕生会、花見、秋まつり、餅つき、ドライブほか				
特色PRポイント	認知症の高齢者の小規模な生活の場において、家庭的で、落ち着いた雰囲気の中で生活できます。				



GH-No. 5 有限会社春陽 グループホーム福田					
〒854-0001 諫早市福田町3346-5				TEL	0957-21-6768
				FAX	0957-21-6768
定員	9名	二人部屋	0室	保証人	要 1名
ペットとの入居	不可	喫煙	建物内全面禁煙	看取り	要相談
体験入居	不可				
介護保険給付費用		施設利用料及びその他の加算分等の個人負担があります。 詳しくは各事業所にお尋ねください。			
費用	敷金・礼金などの初期費用	不要			
	家賃	24,000円 ~ 33,000円			
	食費	月額 33,000円			
	治療食や検査食の対応	可			
	管理費・共益費	15,000円			
	その他月額で支払うもの				
	実費で支払うもの	おむつ費、散髪費、医療費など			
入居の際に必要な情報や注意点		入居前には、本人・家族の方と面談し状態確認を行っています			
医療処置があっても入居可能なもの		在宅酸素			
通院送迎	定期的な通院送迎	対応可 (施設の車)			
	具合が悪くなった時の医療機関へ受診	対応可 (施設の車)			
居室設備	トイレ・洗面台 (ない部屋もある) 冷暖房設備 ※使い慣れた家具を持参していただき生活の変化を最小限にしています	買い物	あり (不定期)		
		外出行事	あり (不定期)		
福祉用具等の設置		車いす			
レクリエーション		誕生会、桜見物、お餅つき、運動会、忘年会など			
特色 PRポイント					



GH-No. 6 社会福祉法人平成会 グループホーム・栄田					
〒 854-0081 諫早市栄田町42-58				TEL	0957-25-0025
				FAX	0957-25-0085
定員	18名	二人部屋	0室	保証人	要 1名
ペットとの入居	不可	喫煙	建物内全面禁煙	看取り	可
体験入居	不可				
介護保険給付費用		施設利用料及びその他の加算分等の個人負担があります。 詳しくは各事業所にお尋ねください。			
費用	敷金・礼金などの初期費用	不要			
	家賃	1日	1,300円		
	食費	1日	1,380円		
	治療食や検査食の対応	要相談			
	管理費・共益費	0円			
	その他月額で支払うもの	職員が受診同行（送迎、受診同席、対応）する場合、 受診同行費1,000円ご負担いただきます			
	実費で支払うもの	おむつ代、理美容代（訪問美容を利用された時） その他購入品（立替）			
入居の際に必要な情報や注意点		対象者の方、ご家族に直接施設へお越しただいて、面接・説明・施設 見学を実施しております（対象者の方が入院中、他施設入所中で外出が 難しい場合、面接についてはこちらからお伺いします）			
医療処置があっても 入居可能なもの		<ul style="list-style-type: none"> <li>・在宅酸素(要相談)</li> <li>・人工肛門(要相談)</li> <li>・褥瘡(要相談)</li> <li>・膀胱留置カテーテル(要相談)</li> </ul>			
通院送迎	定期的な通院送迎	要相談	施設の車 タクシーなど	※職員の配置上、原則ご家族での対応をお願い しています ※通院が難しくなってきましたら往診の相談を させていただきます	
	具合が悪くなった時の 医療機関へ受診	対応可	施設の車 タクシーなど	※ご家族での対応をお願いしていますが、急変 時、夜間においては職員で対応し、緊急入院の 場合は速やかにご家族に連絡します	
居室設備	ベッド、寝具一式、椅子、 ナースコール、クローゼット	買い物	あり (不定期)		
		外出行事	あり (不定期)		
福祉用具等の設置		車いす			
レクリエーション		花見、クラフト作業、おやつ作り、園芸(畑など)			
特色 PRポイント		入居者様の個性を尊重した生活をサポートしながら、認知症等の疾患へのケア を提供しながら、よりよい生活環境を整えています。在宅でのくらしの継続を 目指し、自立した生活ができるようお手伝いさせていただきます。			





GH-No. 7 社会福祉法人祥仁会 グループホーム 貝津					
☎ 854-0063 諫早市貝津町2239-2				TEL	0957-25-4100
				FAX	0957-25-4102
定員	9名	二人部屋	0室	保証人	要 2名
ペットとの入居	不可	喫煙	建物内全面禁煙	看取り	不可
体験入居	不可				
介護保険給付費用		施設利用料及びその他の加算分等の個人負担があります。 詳しくは各事業所にお尋ねください。			
費用	敷金・礼金などの初期費用	要 100,000円			
	家賃	日額 1,120円			
	食費	朝：275円 昼：400円 夕：660円			
	治療食や検査食の対応	不可			
	管理費・共益費	0円			
	その他月額で支払うもの	・水道光熱費：470円/日 ・リネン費：2,200円/月 ・ベッドレンタル：1,000円/月			
	実費で支払うもの	紙おむつ代、散髪代、日用品代、医療費など			
入居の際に必要な情報や注意点		事前にご本人への面談、ご家族への面談を行っています			
医療処置があっても入居可能なもの					
通院送迎	定期的な通院送迎	対応可 (施設の車) ※ご家族での対応をお願いしています			
	具合が悪くなった時の医療機関へ受診	対応可 (施設の車) ※ご家族での対応をお願いしています ※状態により救急車を要請			
居室設備	ベッド	買い物	なし		
		外出行事	あり (不定期)		
福祉用具等の設置		車いす ※無料で貸出あり			
レクリエーション		毎月の誕生会、バスツアー、外食ツアー、ボランティアによる演奏会など			
特色 PRポイント		貝津町という便利な場所にあり、駐車場も広い為、面談に来て下さるご家族に喜ばれています。また、母体が西諫早病院である為、毎月の定期健診や緊急時の対応も安心です。 明るく広々とした空間で入居者様ものびのびと生活されています。			



## GH-No. 9 有限会社ムツミサプライ グループホームたらみ

〒 859-0401 諫早市多良見町化屋1235				TEL	0957-43-3820
				FAX	0957-43-6856
定員	18名	二人部屋	0室	保証人	要 1名
ペットとの入居	不可	喫煙	建物内全面禁煙	看取り	可
体験入居	不可				
介護保険給付費用		施設利用料及びその他の加算分等の個人負担があります。 詳しくは各事業所にお尋ねください。			
費用	敷金・礼金などの初期費用	不要			
	家賃	日額 1,100円			
	食費	日額 1,300円			
	治療食や検査食の対応	可			
	管理費・共益費				
	その他月額で支払うもの	水道光熱費：550円/日 日用品費：200円/日			
	実費で支払うもの	医療費、おむつ代、散髪代 持込み家電の電気代、福祉用具貸出			
入居の際に必要な情報や注意点		事前に面談をお願いしています			
医療処置があっても入居可能なもの		在宅酸素			
通院送迎	定期的な通院送迎	対応可 (施設の車) ※協力医療機関のみ対応			
	具合が悪くなった時の医療機関へ受診	対応可 (施設の車)			
居室設備	ベッド、ソファ、ロッカー	買い物	あり (不定期)		
		外出行事	あり (年 4 回)		
福祉用具等の設置	・歩行器 ・車いす ・リクライニング車いす ・ポータブルトイレ ・コールマット ・超音波センサー				
レクリエーション	毎日日替わりで行っています。 季節の行事やお誕生日会等も行っています。				
特色 PRポイント	節分、七夕、クリスマスは地域の子供達と交流し楽しんでもらっています。				



## GH-No. 10 医療法人有葵会のぼる内科 グループホーム ゆうき

〒 859-0414 諫早市多良見町元釜5番地15				TEL	0957-44-1765
				FAX	0957-44-1765
定員	18名	二人部屋	0室	保証人	不要
ペットとの入居	不可	喫煙	建物内全面禁煙	看取り	要相談
体験入居	不可				
介護保険給付費用		施設利用料及びその他の加算分等の個人負担があります。 詳しくは各事業所にお尋ねください。			
費用	敷金・礼金などの初期費用	不要			
	家賃	月額	30,000円		
	食費	月額	39,600円		
	治療食や検査食の対応	不可			
	管理費・共益費	0円			
	その他月額で支払うもの	水道光熱費			
	実費で支払うもの	紙おむつ代、電動ベッド（自費レンタル） 理美容代、医療費			
入居の際に必要な情報や注意点		事前に見学・相談 (見学時はコロナワクチン接種証明書が必要)			
医療処置があっても入居可能なもの					
通院送迎	定期的な通院送迎	要相談 ※原則ご家族での対応をお願いしています			
	具合が悪くなった時の医療機関へ受診	対応可 (施設の車)			
居室設備	トイレ、タンス、冷暖房 (エアコン)	買い物	あり (不定期)		
		外出行事	あり (不定期)		
福祉用具等の設置	・ 歩行器 ・ 車いす				
レクリエーション					
特色 PRポイント	診療所が同じ敷地内にあります。 入居者様一人ひとりのペースに合わせ生活されていますので、 ゆっくりとした時間が過ごせます。				



## GH-No. 11 医療法人敬天会 グループホーム 野の実

☎ 859-0417 諫早市多良見町舟津299-1				TEL	0957-44-1991
				FAX	0957-44-1444
定員	18名	二人部屋	0室	保証人	要 1名
ペットとの入居	不可	喫煙	不可	看取り	要相談
体験入居	不可				
介護保険給付費用		施設利用料及びその他の加算分等の個人負担があります。 詳しくは各事業所にお尋ねください。			
費用	敷金・礼金などの初期費用	要 108,000円			
	家賃	36,000円			
	食費	日額 1,300円			
	治療食や検査食の対応	不可			
	管理費・共益費	日額 200円			
	その他月額で支払うもの	・水道光熱費：300円/日			
	実費で支払うもの	おむつ代			
入居の際に必要な情報や注意点		事前にご家族とご本人に面談を実施しています			
医療処置があっても入居可能なもの					
通院送迎	定期的な通院送迎	対応可 (施設の車)			
	具合が悪くなった時の医療機関へ受診	対応可 (施設の車) ※主治医の指導で救急車を要請する場合もある			
居室設備	洗面台、押入れ、エアコン	買い物	あり (不定期)		
		外出行事	あり (不定期)		
福祉用具等の設置	・歩行器 ・車いす				
レクリエーション	月2回の音楽会やお誕生日会、季節毎の行事(花見、コスモス、クリスマス会など)				
特色 PRポイント	大村湾を一望できる自然豊かな環境の中で静かに流れる時間をゆったりと過ごして頂いています。 木の温もりを感じられる建物で季節を感じる装飾や花を飾り、居心地の良い空間作りを行っています。				



## GH-No. 12 有限会社よしおか グループホーム あじさいの家

〒 854-1112 諫早市飯盛町後田1643-1				TEL	0957-48-1972
				FAX	0957-48-1975
定員	9名	二人部屋	0室	保証人	要 1名
ペットとの入居	不可	喫煙	建物内全面禁煙	看取り	不可
体験入居	可 食事代のみ				
介護保険給付費用		施設利用料及びその他の加算分等の個人負担があります。 詳しくは各事業所にお尋ねください。			
費用	敷金・礼金などの初期費用	要 100,000円			
	家賃	日額 800円			
	食費	日額 1,200円			
	治療食や検査食の対応	不可			
	管理費・共益費	0円			
	その他月額で支払うもの				
	実費で支払うもの	病院代、紙おむつ代、理美容代、ベッドのリース代			
入居の際に必要な情報や注意点		家族面談をお願いしています ご本人の状況把握のため病院などへ訪問しています			
医療処置があっても入居可能なもの					
通院送迎	定期的な通院送迎	対応可 (施設の車)			
	具合が悪くなった時の医療機関へ受診	対応可 (施設の車) ※1回：500円+対応時間の料金			
居室設備	2部屋のみトイレあり	買い物	あり (不定期)		
		外出行事	あり (不定期)		
福祉用具等の設置	・歩行器 ・車いす ・押車				
レクリエーション	毎日あり、ラジオ体操、ゲーム、歌など				
特色 PRポイント	脳トレに良いレクリエーションをスタッフがほぼ毎日行ってます。 入居者の皆様も喜んで参加されています。				



## GH-No. 13 医療法人社団淳生会 グループホームけやの杜

〒 859-0401 諫早市多良見町化屋1840番地				TEL	0957-46-3301
				FAX	0957-46-3302
定員	18名	二人部屋	0室	保証人	要 2名
ペットとの入居	不可	喫煙	建物内全面禁煙	看取り	可
体験入居	不可				
介護保険給付費用		施設利用料及びその他の加算分等の個人負担があります。 詳しくは各事業所にお尋ねください。			
費用	敷金・礼金などの初期費用	不要			
	家賃	日額	1,200円		
	食費	日額	1,200円		
	治療食や検査食の対応	可			
	管理費・共益費	0円			
	その他月額で支払うもの	・洗濯、日用品費：150円/日 ・水道光熱費：550円/日			
	実費で支払うもの	おむつ代、個人用日用品代、理美容代、医療費、 持込み家電の電気代 ・福祉用具貸出			
入居の際に必要な情報や注意点		事前にご本人、ご家族への面談を行っています 入居時に健康診断を受けて頂いています			
医療処置があっても入居可能なもの		・在宅酸素 ・人工肛門 ・インスリン注射			
通院送迎	定期的な通院送迎	対応可	（施設の車 タクシーなど）	※協力病院以外のご家族での対応を お願いしています	
	具合が悪くなった時の 医療機関へ受診	対応可	（施設の車）	※協力病院以外のご家族での対応を お願いしています	
居室設備	電動ベッド、エアコン、タンス、 ナースコール、布団類一式	買い物	あり（不定期）		
		外出行事	あり（不定期）		
福祉用具等の設置		・歩行器 ・車いす ・リクライニング車いす ・オーバーテーブル ・ポータブルトイレ ・コールマット			
レクリエーション		毎日本体操（頭・身体）を行っています。散歩として屋外歩行訓練も行います。また、行事として年間を通し、誕生会、お食事会（母の日、七夕、お正月）を行います。			
特色 PRポイント		身体機能に応じて入浴可能な特殊浴を完備しています。 医療法人が設置したグループホームでありますので医療的ケア、 看取等に力を入れています。			



GH-No. 14 有限会社諫早ケア・サービス グループホーム くれも					
☎ 854-0055 諫早市栗面町810番地2				TEL	0957-24-0811
				FAX	0957-24-0811
定員	18名	二人部屋	0室	保証人	要 1名
ペットとの入居	不可	喫煙	建物内全面禁煙	看取り	可
体験入居	不可				
介護保険給付費用		施設利用料及びその他の加算分等の個人負担があります。 詳しくは各事業所にお尋ねください。			
費用	敷金・礼金などの初期費用	不要			
	家賃	月額	27,000円		
	食費	月額	39,000円 (おやつ代含む)		
	治療食や検査食の対応	可			
	管理費・共益費	7,500円			
	その他月額で支払うもの	なし			
	実費で支払うもの	医療費立替分、おむつ			
入居の際に必要な情報や注意点		家族の見学			
医療処置があっても入居可能なもの					
通院送迎	定期的な通院送迎	対応可 (施設の車) ※内科往診			
	具合が悪くなった時の医療機関へ受診	対応可 (施設の車) ※状態により救急車			
居室設備	ベッド	買い物	なし		
		外出行事	あり (不定期)		
福祉用具等の設置	・歩行器 ・車いす ・電動ベッド				
レクリエーション	毎日、年間行事、誕生日会				
特色 PRポイント	食事、おやつは手作りで提供しています。 行事食 毎月1日・15日は刺身と赤飯を提供しています。				



GH-No. 15 有限会社ポラリス グループホーム イーハートーブ					
☎ 854-0121 諫早市有喜町151-10				TEL	0957-28-6330
				FAX	0957-28-6331
定員	9名	二人部屋	0室	保証人	要 2名
ペットとの入居	不可	喫煙	屋外のみ可	看取り	不可
体験入居	不可				
介護保険給付費用		施設利用料及びその他の加算分等の個人負担があります。 詳しくは各事業所にお尋ねください。			
費用	敷金・礼金などの初期費用	不要			
	家賃	月額	30,000円		
	食費	月額	33,900円		
	治療食や検査食の対応	不可			
	管理費・共益費	0円			
	その他月額で支払うもの	リネン費：4,200円 水道光熱費：12,000円			
	実費で支払うもの	医療費、ヘアカット代、紙おむつ代			
入居の際に必要な情報や注意点		施設見学して頂き、ご本人と面談させていただきます			
医療処置があっても入居可能なもの					
通院送迎	定期的な通院送迎	要相談（施設の車）※ご家族が可能の方は対応して頂く			
	具合が悪くなった時の医療機関へ受診	対応可（施設の車）※主治医の往診			
居室設備	ベッド、タンス	買い物	なし		
		外出行事	あり（不定期）		
福祉用具等の設置	一時的な車いすの利用は可能				
レクリエーション	ペタンク、誕生会、散歩、ドライブ、クリスマス会、敬老会など				
特色PRポイント	毎日、昼寝、就寝以外はリビングにて過ごされ、貼り絵や塗り絵、ゲームや調理(月1回程度)をして過ごされています。天気の良い日は散歩やドライブをおこなっています。				





GH-No. 16 社会福祉法人寿光会 グループホーム 恵					
〒 854-0121 諫早市有喜町593-2				TEL	0957-28-0955
				FAX	0957-28-0956
定員	9名	二人部屋	0室	保証人	要 1名
ペットとの入居	不可	喫煙	建物内全面禁煙	看取り	要相談
体験入居	不可				
介護保険給付費用		施設利用料及びその他の加算分等の個人負担があります。 詳しくは各事業所にお尋ねください。			
費用	敷金・礼金などの初期費用	不要 (別途、退居時の居室クリーニング代は実費)			
	家賃	月額	27,000円		
	食費	月額	30,000円		
	治療食や検査食の対応	可			
	管理費・共益費	9,000円			
	その他月額で支払うもの				
	実費で支払うもの	おむつ代、医療費、理美容代、日用品			
入居の際に必要な情報や注意点		ケアマネからの基本情報、診療情報提供書 ご家族、ご本人に来て頂き、面談を行っている			
医療処置があっても入居可能なもの					
通院送迎	定期的な通院送迎	対応可	〔 施設の車 〕		※原則ご家族での対応をお願いしています
	具合が悪くなった時の医療機関へ受診	対応可	〔 施設の車 介護タクシーなど 〕		※原則ご家族での対応をお願いしています
居室設備	ベッド、タンス、エアコン	買い物	あり (不定期)		
		外出行事	あり (不定期)		
福祉用具等の設置		・歩行器 ・車いす			
レクリエーション		ドライブ、季節ごとの行事 (クリスマス、節分会、ひな祭りなど)			
特色 PRポイント		グループホーム恵は広大な橘湾を一望できる医療と福祉の充実した有喜福祉村の中に位置しています。 利用者の健康管理は隣接する病院との医療連携を取り、主治医による定期健診や急変時には迅速に対応を行い、ご利用者及びご家族様に安心と信頼を得ています。			



## GH-No. 17 株式会社ふるさと グループホームふるさとの丘・山鳩の里

〒 854-0124 諫早市中通町993-7				TEL	0957-28-3007
				FAX	0957-28-3008
定員	18名	二人部屋	0室	保証人	要 1名
ペットとの入居	不可	喫煙	建物内全面禁煙	看取り	要相談 ※特色PRポイント欄参照
体験入居	可 2,000円/1泊				
介護保険給付費用		施設利用料及びその他の加算分等の個人負担があります。 詳しくは各事業所にお尋ねください。			
費用	敷金・礼金などの初期費用	不要 (別途、退去時の居室クリーニング代は実費)			
	家賃	1ヶ月30日の場合	30,000円 ~ 33,000円		
	食費	1ヶ月30日の場合	36,000円		
	治療食や検査食の対応	不可			
	管理費・共益費	1ヶ月30日の場合	6,000円		
	その他月額で支払うもの				
	実費で支払うもの	持込み家電の電気代、医療費、理美容代、嗜好品代 おむつ、ティッシュペーパー、入れ歯洗浄剤			
入居の際に必要な情報や注意点		<ul style="list-style-type: none"> <li>・ホームを見学いただき、本人および家族と面談</li> <li>・本人が来れない場合は、こちらから出向き面談</li> <li>・病院や施設の担当者、ケアマネージャーからの情報提供</li> </ul>			
医療処置があっても入居可能なもの		<ul style="list-style-type: none"> <li>・在宅酸素</li> <li>・インスリン注射</li> </ul>			
通院送迎	定期的な通院送迎	対応可 (施設の車)			
	具合が悪くなった時の医療機関へ受診	対応可 (施設の車) ※協力医の判断により救急車を要請			
居室設備	電動ベッド、エアコン、収納棚	買い物	あり (不定期)		
		外出行事	あり (月1~2回)		
福祉用具等の設置		<ul style="list-style-type: none"> <li>・歩行器</li> <li>・車いす</li> </ul>			
レクリエーション		お楽しみメニュー、体操、外出(ドライブ・花見)、調理レクリエーション			
特色PRポイント		<p>自然豊かな山里にたたずむホームで入居者に寄り添ったサービスを提供しています。さらに、施設に入居していても、普通の暮らしができるような支援を目指しています。ホームDrがホームでの看取りが可能と判断した上で、尚且つ弊社の看取りに関する指針に合意を得た場合看取りにも対応しています。</p> <p>ホームの活動は弊社ホームページ (<a href="http://i-furusato.co.jp/">http://i-furusato.co.jp/</a>) をご覧ください。</p>			



## GH-No. 18 社会福祉法人森の里福祉会 グループホーム”コーヒーの家・紅茶の家”

〒 854-0205 諫早市森山町杉谷2898番地1				TEL	0957-36-1670
				FAX	0957-36-3023
定員	18名	二人部屋	0室	保証人	要 1名
ペットとの入居	不可	喫煙	建物内全面禁煙	看取り	可
体験入居	不可				
介護保険給付費用		施設利用料及びその他の加算分等の個人負担があります。 詳しくは各事業所にお尋ねください。			
費用	敷金・礼金などの初期費用	不要			
	家賃	1日	650円		
	食費	1日	1,000円（おやつ代含む）		
	治療食や検査食の対応	可	※きざみ食、とろみ食		
	管理費・共益費	3,000円			
	その他月額で支払うもの				
	実費で支払うもの	医療費、整髪代、紙おむつ代など			
入居の際に必要な情報や注意点		充分にご家族、ご本人、納得しての入居と、場合によっては事前にご本人、ご家族との面談をお願いしています			
医療処置があっても入居可能なもの		<ul style="list-style-type: none"> <li>・在宅酸素（自己管理できる方）</li> <li>・インスリン注射（自己注射可能な方）</li> <li>・透析治療（自分で通院又は介護タクシー）</li> <li>・人工肛門（自己管理できる方又は簡単なケース）</li> </ul>			
通院送迎	定期的な通院送迎	対応可	（施設の車） 近隣の医療機関	※遠方の医療機関の場合は 介護タクシー又はご家族で対応	
	具合が悪くなった時の医療機関へ受診	対応可	（施設の車）	※緊急の場合救急搬送 ※特殊又は遠方の場合はご家族対応	
居室設備	畳ベッド又は介護用ベッド	買い物	なし		
		外出行事	あり（不定期）		
福祉用具等の設置		・歩行器 ・車いす ・手押し車 ※長期の場合は自費購入			
レクリエーション		毎日のレクリエーションは午後実施しています			
特色 PRポイント		この施設は前方に広大な田んぼ、その先には雲仙普賢岳も見渡せる立地環境にあり、利用者やご家族からも「自然がいい」と喜ばれています。隣接のデイサービスや協力医療機関が近所にあり、利用者、家族に安心・信頼を得ています。尊厳を大切に家庭的な雰囲気作りと安全第一の環境設定を行い、よりよい生活支援が送れるよう取り組んでいます。			



## GH-No. 19 医療法人社団大塚会 グループホーム からこ

〒 854-0208 諫早市森山町唐比西1125-2				TEL	0957-36-0030
				FAX	0957-36-3082
定員	18名	二人部屋	0室	保証人	要 1名
ペットとの入居	不可	喫煙	建物内全面禁煙	看取り	可
体験入居	不可				
介護保険給付費用		施設利用料及びその他の加算分等の個人負担があります。 詳しくは各事業所にお尋ねください。			
費用	敷金・礼金などの初期費用	不要			
	家賃	月額	17,918円		
	食費	月額	37,200円		
	治療食や検査食の対応	不可			
	管理費・共益費	10,500円			
	その他月額で支払うもの	寝具代：75円/日			
	実費で支払うもの	理美容代、おむつ代、医療費			
入居の際に必要な情報や注意点		事前に本人面談を実施します 主治医からの診療情報提供書が必要です			
医療処置があっても入居可能なもの		・在宅酸素 ・膀胱留置カテーテル			
通院送迎	定期的な通院送迎	対応可 (施設の車) (隣接の唐比病院へ受診＝職員対応)			
	具合が悪くなった時の医療機関へ受診	対応可 (施設の車) (隣接の唐比病院へ受診又は往診＝職員対応)			
居室設備	ナースコール、電動ベッド、洗面台、エアコン、赤外線センサー (全員)	買い物	あり (不定期)		
		外出行事	あり (不定期)		
福祉用具等の設置		・歩行器 ・車いす ・リフト浴			
レクリエーション		毎月実施			
特色PRポイント		<ul style="list-style-type: none"> <li>・唐比病院と渡り廊下でつながっているので、24時間医療の提供が可能です。</li> <li>・指定認知症通所介護事業所 (介護予防) も行っています。</li> <li>ー利用定員3名、営業日 火・木・土・日ー</li> </ul>			



## GH-No. 20 有限会社五葉会 グループホーム静豊庵

〒854-0202 諫早市森山町慶師野778				TEL	0957-35-2022
				FAX	0957-35-2022
定員	18名	二人部屋	0室	保証人	不要
ペットとの入居	不可	喫煙	建物内全面禁煙	看取り	要相談
体験入居	不可				
介護保険給付費用		施設利用料及びその他の加算分等の個人負担があります。 詳しくは各事業所にお尋ねください。			
費用	敷金・礼金などの初期費用	不要			
	家賃	22,000円 ~ 32,000円			
	食費	日額 1,200円			
	治療食や検査食の対応	不可			
	管理費・共益費	0円			
	その他月額で支払うもの	水道光熱費：6,000円/月			
	実費で支払うもの	医療費、紙おむつ代、理美容代、病院受診付添費1回/1,500円 持込み家電の電気代 1個：100円			
入居の際に必要な情報や注意点		事前にご家族やご本人との面談を行っています			
医療処置があっても入居可能なもの		・人工肛門 ・インスリン注射			
通院送迎	定期的な通院送迎	対応可 (施設の車) ※職員が付添う場合 1回：1,500円			
	具合が悪くなった時の医療機関へ受診	対応可 (施設の車)			
居室設備	ベッド、エアコン、 トイレ、洗面台付の部屋が6部屋有	買い物	あり (不定期)		
		外出行事	あり (不定期)		
福祉用具等の設置		・歩行器 ・車いす ・リクライニング車いす ※常時使われる方は購入をお願いしています			
レクリエーション		誕生日会、花見、地域のお祭り			
特色PRポイント		高台にあり、そこから眺める景色は最高で、空気も美味しく感じられます。 秋には寄らん音祭りもあり、花火が目の前に上がり最高です。 ゆったりと落ち着いた雰囲気の中で生活できる様支援します。			



GH-No. 21 社会福祉法人清和福祉会 グループホームゆたか荘ベルホーム					
〒859-0301 諫早市長田町2781番地1				TEL	0957-23-9680
				FAX	0957-23-9637
定員	9名	二人部屋	0室	身元引受人	要 (保証人不要)
ペットとの入居	不可	喫煙	建物内全面禁煙		
体験入居	不可	看取り	不可		
介護保険給付費用		施設利用料及びその他の加算分等の個人負担があります。 詳しくは各事業所にお尋ねください。			
費用	敷金・礼金などの初期費用	不要			
	家賃	月額	22,000円		
	食費	日額	1,300円		
	治療食や検査食の対応	不可			
	管理費・共益費	0円			
	その他月額で支払うもの	光熱水費：10,000円（月額）			
	実費で支払うもの	おむつ代、理美容代、病院代など			
入居の際に必要な情報や注意点		まずは一度見学にお越しください			
医療処置があっても入居可能なもの		在宅酸素（自己管理ができる方） ※他の状態についてはご相談ください。			
通院送迎	定期的な通院送迎	対応可（施設の車）			
	具合が悪くなった時の医療機関へ受診	対応可（施設の車）			
居室設備	ベッド、洗面台	買い物	なし		
		外出行事	あり（不定期）		
福祉用具等の設置	車いす				
レクリエーション	誕生会、花見、初詣、母の日会、敬老会など				
特色 PRポイント	<p>写真を添付するなどした毎月のお便りを作成して、ご利用者のご様子や毎月の活動状況をお知らせしています。</p> <p>「笑顔とありがとうのあふれる事業所」</p> <p>「施設のすみずみまできれいな事業所」を目指し取り組んでいます。</p>				



GH-No. 22 医療法人七久会 グループホームおこんご					
〒 859-0165 諫早市小長井町小川原浦656				TEL	0957-34-2007
				FAX	0957-34-3007
定員	15名	二人部屋	0室	保証人	要 2名
ペットとの入居	不可	喫煙	建物内全面禁煙	看取り	不可
体験入居	不可				
介護保険給付費用		施設利用料及びその他の加算分等の個人負担があります。 詳しくは各事業所にお尋ねください。			
費用	敷金・礼金などの初期費用	不要			
	家賃	12,000円 ~ 12,400円			
	食費	日額 1,100円			
	治療食や検査食の対応	可			
	管理費・共益費	0円			
	その他月額で支払うもの	水道光熱費：3,000円～3,100円			
	実費で支払うもの	紙おむつ代、医療費、散髪代			
入居の際に必要な情報や注意点		事前にご本人、ご家族との面談を行っています			
医療処置があっても入居可能なもの					
通院送迎	定期的な通院送迎	対応可 (施設の車) ※併設医療機関以外は 家族での送迎をお願いしています			
	具合が悪くなった時の医療機関へ受診	対応可 (施設の車) ※併設医療機関の受診			
居室設備	ベッド、整理タンス	買い物	なし		
		外出行事	あり (不定期)		
福祉用具等の設置	・歩行器 ・車いす				
レクリエーション	誕生会、花見				
特色 PRポイント	関連施設として病院、有料老人ホーム、特別養護老人ホームがあり、 安心した生活が提供できます。				



GH-No. 23 有限会社和敬会 グループホーム たかき					
〒859-0117 諫早市高来町峰179番地				TEL	0957-32-6617
				FAX	0957-32-6618
定員	18名	二人部屋	0室	保証人	要 1名
ペットとの入居	不可	喫煙	屋外のみ可	看取り	不可
体験入居	可 3,000円/1泊				
介護保険給付費用		施設利用料及びその他の加算分等の個人負担があります。 詳しくは各事業所にお尋ねください。			
費用	敷金・礼金などの初期費用	不要			
	家賃	10,500円 ~ 10,850円			
	食費	日額 1,000円			
	治療食や検査食の対応	可			
	管理費・共益費	7,500円			
	その他月額で支払うもの	リネン費：3,000円			
	実費で支払うもの	紙おむつ、パンツ代、医療費、エアーマット、車いす等のリース代			
入居の際に必要な情報や注意点		事前に本人、家族と面談し、その後ホームの状況見て頂きます。ご本人が共同生活を送ることに支障がないか詳しく確認します。			
医療処置があっても入居可能なもの		<ul style="list-style-type: none"> <li>・在宅酸素（自己管理できる方）</li> <li>・インスリン注射（見守りのみで対応できる方）</li> </ul>			
通院送迎	定期的な通院送迎	対応可（施設の車）※原則ご家族での対応をお願いしています			
	具合が悪くなった時の医療機関へ受診	対応可（施設の車）※ご家族での対応をお願いしていますが、かかりつけ医に速やかに指示を受ける。緊急時は救急車要請			
居室設備	トイレ、ベッド、洋服タンス、エアコン	買い物	あり（不定期）		
		外出行事	あり（不定期）		
福祉用具等の設置		・歩行器 ・車いす			
レクリエーション		花見、金華保育園の慰問、高来西小学校4年生のカブトムシ採集訪問など			
特色PRポイント		入居者ひとりひとりの「…したい」を引き出し、その実現に向けて、笑顔とその人らしさをそのまま表現できるグループホームの在り方を、常に探求しています。			





GH-No. 24 社会福祉法人善友会 グループホーム さざんか					
☎ 859-0165 諫早市小長井町小川原浦654				TEL	0957-34-3555
				FAX	0957-34-3577
定員	9名	二人部屋	0室	保証人	要 1名
ペットとの入居	不可	喫煙	敷地内全面禁煙	看取り	不可
体験入居	不可				
介護保険給付費用		施設利用料及びその他の加算分等の個人負担があります。 詳しくは各事業所にお尋ねください。			
費用	敷金・礼金などの初期費用	不要			
	家賃	月額	20,000円		
	食費	月額	33,000円		
	治療食や検査食の対応	不可			
	管理費・共益費	6,000円			
	その他月額で支払うもの	おむつ、尿取パットなど			
	実費で支払うもの	医療費、美容代			
入居の際に必要な情報や注意点		事前にご本人、ご家族との面談を行っています			
医療処置があっても入居可能なもの					
通院送迎	定期的な通院送迎	対応可 ※隣接の病院受診時には付き添い可能			
	具合が悪くなった時の医療機関へ受診	対応可 ※隣接の病院へ受診			
居室設備	ベッド、タンス、エアコン	買い物	なし		
		外出行事	なし		
福祉用具等の設置	・歩行器 ・車いす ・シャワーチェア ・ポータブルトイレ				
レクリエーション	ぬり絵、手芸、誕生日会、クリスマス会				
特色 PRポイント	病院に隣接している施設です。				

