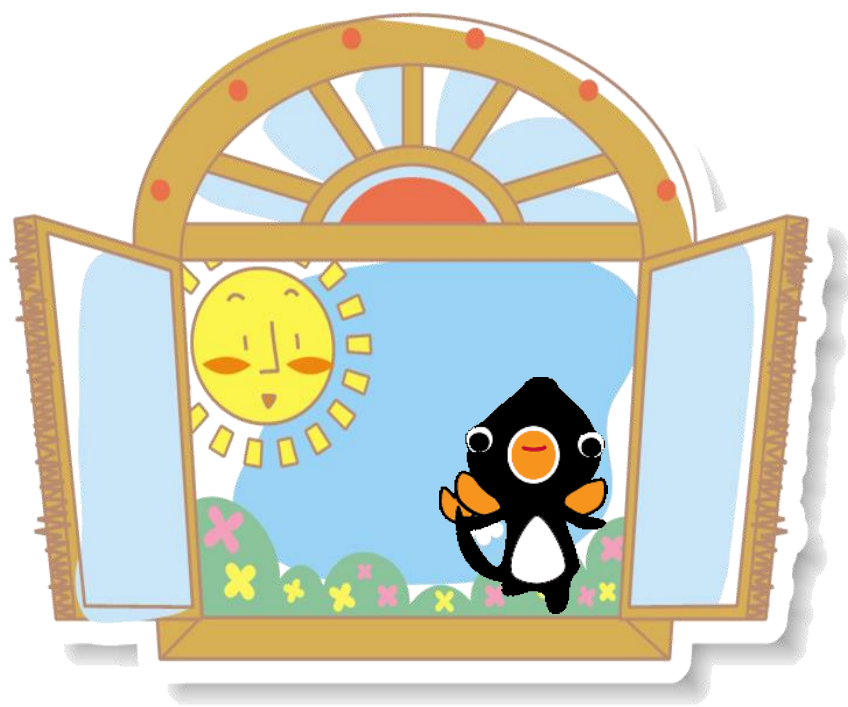


# 有料老人ホーム



一般社団法人諫早医師会  
諫早市在宅医療・介護連携支援センター



# 有料老人ホーム

60歳以上の方が暮らしやすいように配慮された住まいに、食事の提供、介護の提供、洗濯・掃除等の家事、健康管理などの日常生活を送るうえで必要なサービスを提供している施設です。

詳しくは、各施設にお尋ねください。



令和7年4月1日現在

No.	圏域	施設名	事業主体（法人等）名	所在地	電話番号
1	中央部	有料老人ホームひばり	(特非) 明智会	船越町612-3	22-2200
2		有料老人ホーム ふれあい船越	(特非) 明智会	船越町658番地1	22-2910
3		住宅型有料老人ホーム 夢咲	(有) 鶯声	本明町4 4 7 - 5	46-3552
4		住宅型有料老人ホーム福の家	(株) 優愛福祉サービス	福田町3 8 番 4 1 号	46-3681
5	北部	住宅型有料老人ホーム やまぶき	(株) 優愛福祉サービス	白岩町15-22	56-9301
6		住宅型有料老人ホームひだまり	(医) 緑光会	堂崎町15番地13	56-8381
7		有料老人ホームスリーサポート	(特非)いさはやリサーチ研究会	真崎町1738番地1	51-0685
8	西部	住宅型有料老人ホーム ありびお	(有) エコソール	多良見町元釜5-15	44-1316
9		有料老人ホーム ゆいのはま	(同) いとよし	飯盛町開1 3 6 8 番地1	48-2677
10	南部	有料老人ホーム イーハートブ諫早	(有) ポラリス	小川町453-1	23-1810
11		住宅型有料老人ホーム ウェルファーハウス さくら	(医) 社団大塚会	森山町唐比西1125-3	36-1964
12	東部	住宅型有料老人ホームあじさい	(同) ライフサポートたかき	高来町東平原192-1	32-3111
13		シルバーハウスこながい	(社) 善友会	小長井町小川原浦1215-1	34-2510
14		有料老人ホーム ひまわり	(有) 和敬会	高来町黒崎79-3	32-6022
15		ナーシングホーム小長井	(医) 七久会	小長井町小川原浦656	34-2007
16		ゆたか荘みらいホーム	(社) 清和福祉会	長田町2781番地1	23-9680
17		有料老人ホーム 小江の里	(一社) With	高来町下与4 3 4 番地	32-2224
18		住宅型有料老人ホームさくら草	(株) 優愛福祉サービス	小豆崎町5 3 0 番地1	47-9430

県長寿社会課「高齢者施設・介護事業所等に関する情報」より

有料-No. 1 特定非営利活動法人明智会 有料老人ホーム ひばり					
〒 854-0041 諫早市船越町612番地3				TEL	0957-22-2200
				FAX	0957-22-2205
定員	5名	二人部屋	0室	保証人	要 1名
ペットとの入居	不可	喫煙	建物内全面禁煙	看取り	不可
体験入居	可 1,000円/1泊（食事別）			生活保護	可
費用	敷金・礼金などの初期費用	不要			
	家賃	月額	32,000円		
	食費	月額	27,000円（朝食200円 昼食400円 夕食300円）		
	治療食や検査食の対応	不可（カロリー調整のみ）			
	管理費・共益費	10,000円			
	その他月額で支払うもの	介護保険利用料			
	実費で支払うもの	おむつ、医療費、理美容費			
入居の際に必要な情報や注意点		家族、本人面談をします			
医療処置があっても入居可能なもの		<ul style="list-style-type: none"> <li>・在宅酸素（自己管理1ℓまで）</li> <li>・透析治療（要相談）</li> <li>・インスリン注射（自己注射できる方）</li> </ul>			
通院送迎	定期的な通院送迎	対応可	（施設の車）		※原則ご家族対応ですが、要相談で対応する場合もあり
	具合が悪くなった時の医療機関へ受診	対応可	（施設の車 介護タクシーなど）		※協力医の往診 ※近隣の病院へ搬送（状態により救急車要請）その後家族対応
居室設備	介護用ベッド、エアコン、呼出コール	買い物	なし		
		外出行事	あり	（不定期） 初詣 花見	
福祉用具等の設置	<ul style="list-style-type: none"> <li>・介護用ベッド</li> <li>・四点支持杖（共用）</li> <li>・車イス（共用）</li> </ul>				
レクリエーション	併設のデイサービスを利用可能です				
特色 PRポイント	<p>小規模でアットホームな雰囲気です。</p> <p>協力医の定期的（月1回）他、異常時の随時往診により、安心して生活できます。（内科、心療内科、歯科）</p> <p>また、相談により透析治療が必要な方の通院送迎もできます。</p>				



有料-No. 2 特定非営利活動法人明智会 有料老人ホーム ふれあい船越					
〒 854-0041 諫早市船越町658番地1				TEL	0957-22-2910
				FAX	0957-36-5344
定員	15名	二人部屋	0室	保証人	要 1名
ペットとの入居	不可	喫煙	建物内全面禁煙	看取り	不可
体験入居	可 1,000円/1泊(食事別)			生活保護	可
費用	敷金・礼金などの初期費用	不要			
	家賃	月額	32,000円		
	食費	月額	27,000円 (朝食200円 昼食400円 夕食300円)		
	治療食や検査食の対応	不可 (カロリー調整のみ)			
	管理費・共益費	20,000円			
	その他月額で支払うもの	介護保険利用料			
	実費で支払うもの	おむつ、医療費、理美容費			
入居の際に必要な情報や注意点		家族、本人面談をします			
医療処置があっても入居可能なもの		<ul style="list-style-type: none"> <li>・在宅酸素(自己管理1ℓまで)・透析治療(要相談)</li> <li>・インスリン注射(自己注射できる方)</li> </ul>			
通院送迎	定期的な通院送迎	対応可	(施設の車)	※原則ご家族対応ですが、要相談で対応する場合もあり	
	具合が悪くなった時の医療機関へ受診	対応可	(施設の車 介護タクシーなど)	<small>※協力医の往診</small> <small>※近隣の病院へ搬送(状態により救急車要請)その後家族対応</small>	
居室設備	介護用ベッド、エアコン、呼出コール	買い物	なし		
		外出行事	あり	(不定期)	初詣 花見
福祉用具等の設置	<ul style="list-style-type: none"> <li>・介護用ベッド</li> <li>・四点支持杖(共用)</li> <li>・車イス(共用)</li> </ul>				
レクリエーション	隣接のデイサービスを利用可能です				
特色 PRポイント	<p>平屋建て15床のホームです。</p> <p>協力医の定期的(月1回)他、異常時の随時往診により、安心して生活できます。(内科、心療内科、歯科)</p> <p>また、相談により透析治療が必要な方の通院送迎もできます。</p>				



有料-No. 3 有限会社鶯声 住宅型有料老人ホーム 夢咲（ゆめさき）					
☎ 854-0094 諫早市本明町447-5				TEL	0957-46-3552
				FAX	0957-46-3553
定員	23名	二人部屋	0室	保証人	要 1名
ペットとの入居	不可	喫煙	建物内全面禁煙	看取り	不可
体験入居	可	3,000円／1泊		生活保護	不可
費用	敷金・礼金などの初期費用	不要			
	家賃	42,000円			
	食費	45,000円			
	治療食や検査食の対応	不可			
	管理費・共益費	33,000円			
	その他月額で支払うもの	テレビ等を設置した場合の家電使用料			
	実費で支払うもの	おむつ等介護用品代、病院代、お薬代、トロミ使用代			
入居の際に必要な情報や注意点					
医療処置があっても入居可能なもの		・在宅酸素 ・人工肛門			
通院送迎	定期的な通院送迎	対応可（施設の車） ※当ホームの協力医療機関に限る			
	具合が悪くなった時の医療機関へ受診	対応可（施設の車） ※状況により救急車を要請			
居室設備	エアコン、 介護用リクライニングベッド	買い物	なし		
		外出行事	あり（不定期）		
福祉用具等の設置	・車いす ・介助バー ・手すり ※短期間であれば無料貸与可				
レクリエーション	毎月の誕生会、食レク、季節に応じた行事（月1回）				
特色 PRポイント	田園風景が広がるところに立地しておりゆったりした環境で生活できます。 併設のデイサービスも利用できます。				



有料-No. 4 株式会社優愛福祉サービス 住宅型有料老人ホーム 福の家					
☎ 854-0001 諫早市福田町38番41号				TEL	0957-46-3681
				FAX	0957-46-3683
定員	12名	二人部屋	5室	保証人	要 1名
ペットとの入居	不可	喫煙	建物内全面禁煙	看取り	不可
体験入居	可 3,000円/1泊			生活保護	可
費用	敷金・礼金などの初期費用	不要			
	家賃	月額	30,000円		
	食費	月額	45,000円		
	治療食や検査食の対応	不可			
	管理費・共益費	25,000円			
	その他月額で支払うもの	なし			
	実費で支払うもの	医療費、紙おむつ代 テレビ視聴料(テレビを視聴する場合)等			
入居の際に必要な情報や注意点	事前にご本人、家族との面談を行います				
医療処置があっても入居可能なもの	・在宅酸素 ・膀胱留置カテーテル				
通院送迎	定期的な通院送迎	対応可 (施設の車) ※当ホームの協力医療機関に限る			
	具合が悪くなった時の医療機関へ受診	対応可 (施設の車) ※状況により救急車要請			
居室設備	ベッド、エアコン、スプリンクラー	買い物	なし (要相談)		
		外出行事	あり (不定期)		
福祉用具等の設置	車いす				
レクリエーション	誕生会、お花見、クリスマス、節分等				
特色PRポイント	小規模なので、家庭的な雰囲気の中で行き届いた介護ができます。				



有料-No. 5 株式会社優愛福祉サービス 住宅型有料老人ホーム やまぶき					
☎ 854-0077 諫早市白岩町15-22				TEL	0957-56-9301
				FAX	0957-56-9302
定員	11名	二人部屋	1室	保証人	要相談
ペットとの入居	不可	喫煙	建物内全面禁煙	看取り	要相談
体験入居	可 3,000円/1泊			生活保護	可
費用	敷金・礼金などの初期費用	不要			
	家賃	月額	30,000円		
	食費	月額	45,000円 (朝500円・昼500円・夕500円)		
	治療食や検査食の対応	可	※きざみ食、ミキサー食		
	管理費・共益費	25,000円 /月			
	その他月額で支払うもの	テレビ設置使用料：2,000円/月 介護保険の自己負担金			
	実費で支払うもの	医療費、おむつ代、嗜好品、居室で使う日用品 リネン・洗濯代 (無料)			
入居の際に必要な情報や注意点		ご本人、ご家族に面談を実施して、 医療情報、家庭環境等を確認させていただきます			
医療処置があっても入居可能なもの		在宅酸素			
通院送迎	定期的な通院送迎	対応可 (施設の車) ※連携医療機関へは施設で送迎			
	具合が悪くなった時の医療機関へ受診	対応可 (施設の車) ※施設の車で職員が対応 (24時間)			
居室設備	ベッド、エアコン、スプリンクラー	買い物	あり (不定期)		
		外出行事	あり (不定期)		
福祉用具等の設置	・車いす ・介助バー				
レクリエーション	誕生会、クリスマス会、さくら・コスモス・もみじ等花見、 利用者の希望に応じての夕食等				
特色 PRポイント	デイサービスと併設になっているので昼間は他の利用者と交流でき、(デイでの)レクリエーションなども楽しめます。 デイサービス、有料ホームも同じ職員が対応するので安心して過ごせます。				



有料-No. 6 医療法人緑光会 住宅型有料老人ホーム ひだまり					
☎ 854-0676 諫早市堂崎町15番地13				TEL	0957-56-8381
				FAX	0957-56-8391
定員	15名	二人部屋	0室	保証人	要 1名
ペットとの入居	不可	喫煙	敷地内全面禁煙	看取り	要相談
体験入居	可 2,000円/1泊 (ベッド持参・食事、寝具代別)			生活保護	可
費用	敷金・礼金などの初期費用	不要			
	家賃	月額 42,000円			
	食費	30日の場合 42,000円			
	治療食や検査食の対応	要相談			
	管理費・共益費	50,000円			
	その他月額で支払うもの	介護保険の自己負担金			
	実費で支払うもの	おむつ、美容室代、洗濯、医療費など			
入居の際に必要な情報や注意点		事前に家族面談を実施しています。 出来る限りご本人にも来てもらっています。			
医療処置があっても入居可能なもの					
通院送迎	定期的な通院送迎	対応不可	※原則ご家族での対応をお願いしています。 施設対応時は有料です。		
	具合が悪くなった時の医療機関へ受診	要相談	タクシー、状況により救急車を要請 ※原則ご家族での対応をお願いしています。施設対応時は有料です。		
居室設備	トイレ、洗面台、エアコン、 緊急呼出装置、防災カーテン完備、 スプリンクラー	買い物	要相談		
		外出行事	要相談		
福祉用具等の設置	・歩行器 ・車いす				
レクリエーション	病院内での行事参加、施設内での行事あり				
特色PRポイント	全室個室であり、小規模で家庭的な雰囲気施設の施設です。 車いすの方、認知症の方、寝たきりの方も入居できます。 病院に隣接しており安心できる施設です。				





有料-No. 7 特定非営利活動法人いさはやスリーサポート研究会					
有料老人ホーム スリーサポート					
〒854-0084 諫早市真崎町1738番地1				TEL	0957-51-0685
				FAX	0957-25-4285
定員	9名	二人部屋	0室	保証人	要 2名
ペットとの入居	不可	喫煙	建物内全面禁煙	看取り	要相談
体験入居	可 6,000円/1泊(食事代込み)			生活保護	可
費用	敷金・礼金などの初期費用	要 (家賃2ヶ月分)			
	家賃	月額 32,000円(2室) 35,000円(3室) 38,000円(4室)			
	食費	月額 45,000円 日額1,500円			
	治療食や検査食の対応	要相談			
	管理費・共益費	管理費 30,000円			
	その他月額で支払うもの	テレビ使用料 月500円			
	実費で支払うもの	医療費、床屋代、紙おむつ代			
入居の際に必要な情報や注意点		事前に家族面談を実施します。 主治医、ケアマネの変更等の協力			
医療処置があっても入居可能なもの		要相談			
通院送迎	定期的な通院送迎	要相談	施設の車 タクシー	※原則、ご家族での対応をお願いしています。	
	具合が悪くなった時の医療機関へ受診	対応可	(施設の車) ※状況により救急車を要請		
居室設備	・トイレ、洗面台(4室)、タンス			買い物	要相談
				外出行事	要相談
福祉用具等の設置	・歩行器 ・車いす				
レクリエーション	通所介護利用時				
特色 PRポイント	面会、外出・外泊時等は自由。面会は8:00~20:00 自分で出来る事は自分でおこなっていただく。				



有料-No. 8 有限会社エコソール 有料老人ホーム ありびお					
〒 859-0414 諫早市多良見町元釜5-15				TEL	0957-44-1316
				FAX	0957-44-1919
定員	30名	二人部屋	0室	保証人	要相談
ペットとの入居	不可	喫煙		看取り	可
体験入居	可 4,000円/1泊			生活保護	可
費用	敷金・礼金などの初期費用	不要			
	家賃	32,000円 ~ 38,000円			
	食費	月額 54,000円			
	治療食や検査食の対応	要相談			
	管理費・共益費	33,000円			
	その他月額で支払うもの	生活支援サービス費、配膳・下膳サービス、 受診付き添いなど			
	実費で支払うもの	日用品、医療費、介護費（一部負担金）			
入居の際に必要な情報や注意点		住宅型のホームであることを理解していただいてからの入居			
医療処置があっても入居可能なもの		<ul style="list-style-type: none"> <li>・経管栄養（夜間吸引が必要ない方）</li> <li>・在宅酸素</li> <li>・透析治療（交通移送費がかかります）</li> <li>・人工肛門</li> <li>・インスリン注射（自己注射できる方・要相談）</li> </ul>			
通院送迎	定期的な通院送迎	対応可（施設の車）※有料			
	具合が悪くなった時の医療機関へ受診	対応可（施設の車）			
居室設備	トイレ、タンス	買い物	あり（不定期）		
		外出行事	あり（不定期）		
福祉用具等の設置	・歩行器 ・車いす				
レクリエーション	毎月の誕生会、夏祭り、敬老会、クリスマス会				
特色PRポイント	大村湾を一望できる景色で、静かなホームです。 敷地内に診療所もあり安心して生活していただけます。				



有料-No. 9 合同会社いとよし 有料老人ホーム ゆいのはま					
☎ 854-1112 諫早市飯盛町開1368-1				TEL	0957-48-2677
				FAX	0957-48-2680
定員	9名	二人部屋	0室	保証人	要 1名
ペットとの入居	不可	喫煙	屋外のみ可	看取り	可
体験入居	可 3,000円/1泊 (サービス利用の場合は1泊1,000円)			生活保護	可
費用	敷金・礼金などの初期費用	不要			
	家賃	10,000円 ~ 40,000円			
	食費	月額 30,000円			
	治療食や検査食の対応	可			
	管理費・共益費	20,000円			
	その他月額で支払うもの	・光熱費：10,000円 ・介護費用：20,000円			
	実費で支払うもの	散髪代、医療費等実費分			
入居の際に必要な情報や注意点		事前にご本人、ご家族面談を行っています			
医療処置があっても入居可能なもの		<ul style="list-style-type: none"> <li>・経管栄養 ・喀痰吸引 ・インスリン注射 ・在宅酸素</li> <li>・人工肛門（ストーマパウチ等物品の調達が本人、家族ができる方）</li> <li>・透析管理（自分で通院できる方）</li> <li>・皮膚科処置 ・点滴 ・注射 ・採血 ・尿留置カテーテル</li> </ul>			
通院送迎	定期的な通院送迎	対応可（施設の車）			
	具合が悪くなった時の医療機関へ受診	対応可（施設の車 ※医師からの病状説明の内容によっては救急車） ご家族へ引き継ぎます			
居室設備	全室エアコン完備 (居室によっては洗面台・トイレがある部屋もあります)	買い物	あり（不定期）		
		外出行事	あり（不定期）		
福祉用具等の設置	<ul style="list-style-type: none"> <li>・歩行器 ・車いす ・介助バー ・タッチアップ</li> <li>・電動ベッド ・エアマット ・離床センサー</li> </ul>				
レクリエーション	毎月のお誕生会、季節祝日にちなんだ行事(ひな祭り、こどもの日、お花見、七夕、お月見、敬老会、母の日、父の日 餅つき等)				
特色PRポイント	海、山、畑の大自然を背景に窓から人の往来を感じられる環境の中、夜も寂しくありません。看護師が夜間も常駐しています。医療依存度の高い方は、併設の訪問看護ステーションと連携して健康サポートを行い、看取りにも対応しています。ご本人、ご家族の意向をくみながら、生活をサポートいたします。				



有料-No. 10 有限会社ポラリス 有料老人ホーム イーハートーブ諫早					
☎ 854-0053 諫早市小川町453-1				TEL	0957-23-1810
				FAX	0957-46-7660
定員	54名	二人部屋	0室	保証人	要 1～2名
ペットとの入居	不可	喫煙	建物内全面禁煙	看取り	原則不可 (要相談)
体験入居	可 3,930円/1泊			生活保護	可
費用	敷金・礼金などの初期費用	不要			
	家賃	31,500円 ～ 33,000円			
	食費	月額 33,000円 ～ 39,000円 (税別)			
	治療食や検査食の対応	要相談			
	管理費・共益費	14,000円～16,000円 (管理費)			
	その他月額で支払うもの (30日の場合)※税別	・リネン費：4,200円/月(税別) ・フロントサービス費：12,000円/月(税別) ・水道光熱費：9,000円～18,000/月 (税別) ※月の途中で入退居は日割計算			
	実費で支払うもの	おむつ代、医療費など 退居時の清掃費(業者へ直接支払い)			
入居の際に必要な情報や注意点		事前にご本人の面談を実施しています 場合によりご本人に来て頂いています			
医療処置があっても 入居可能なもの		在宅酸素 (自己管理できる方)			
通院 送迎	定期的な通院送迎	対応可 ※原則ご家族での対応をお願いしています			
	具合が悪くなった時の 医療機関へ受診	対応可	〔 施設の車 介護タクシーなど 〕 ※隣接している主治医へ連絡 ※救急搬送の場合、ご家族へ対応をお願いしています		
居室 設備	ベッド、エアコン	買い物	なし		
		外出行事	なし		
福祉用具等の設置	車いす ※有料での貸出あり				
レクリエーション	敬老会、クリスマス会など				
特色 PRポイント	医療機関 (クリニック・薬局・歯科) が隣接しています。 生活しながら介護保険サービスが利用できます。				



有料-No. 11 医療法人社団大塚会 ウェルファーハウス さくら					
☎ 854-0208 諫早市森山町唐比西1125-3				TEL	0957-36-1964
				FAX	0957-36-1965
定員	30名	二人部屋	0室	保証人	要 1名
ペットとの入居	不可	喫煙	建物内全面禁煙	看取り	要相談
体験入居	不可			生活保護	不可
費用	敷金・礼金などの初期費用	不要			
	家賃	月額 43,900円～75,000円(部屋タイプ等で異なります)			
	食費	35,650円/月 (31日)			
	治療食や検査食の対応	要相談			
	管理費・共益費	19,530円/月 (31日)			
	その他月額で支払うもの	・光熱水費：6,200円 ・洗濯代：300円 ・寝具：75円/日			
	実費で支払うもの	紙おむつ代、医療費、理美容代、寝具代 (希望者のみ)			
入居の際に必要な情報や注意点		事前に本人様へ面談を行います。 主治医の診療情報提供書が必要です。			
医療処置があっても入居可能なもの		・在宅酸素 ・人工肛門 ・インスリン注射 ・留置カテーテル			
通院送迎	定期的な通院送迎	対応可 (施設の車) 敷地内医療機関へ付き添い			
	具合が悪くなった時の医療機関へ受診	対応可 (施設の車) 敷地内医療機関からの往診			
居室設備	洗面台、エアコン、ナースコール 介助用ベッド	買い物	あり (月 4 回)		
		外出行事	あり (不定期)		
福祉用具等の設置		・歩行器 ・車いす ・シャワーキャリー型リフト浴・ (職員用) PHS			
レクリエーション		毎月実施 (レクリエーション代はいただいておりません)			
特色 PRポイント		唐比病院と渡り廊下でつながっていますので、24時間医療の提供を受けることができます。入院が必要な場合は、唐比病院に入院することもできます (軽快時は帰所することも可能です)。日中 (362日) 看護師が常駐しています。			



有料-No. 12 合同会社ライフサポートたかき 住宅型有料老人ホーム あじさい					
☎ 859-0133 諫早市高来町東平原192-1				TEL	0957-32-3111
				FAX	0957-32-3111
定員	16名	二人部屋	0室	保証人	不要
ペットとの入居	不可	喫煙	建物内全面禁煙	看取り	可
体験入居	可 2,100円/1泊			生活保護	可
費用	敷金・礼金などの初期費用	不要			
	家賃	日額	1,000円		
	食費	日額	1,500円		
	治療食や検査食の対応	不可			
	管理費・共益費	0円			
	その他月額で支払うもの	リネン・洗濯・電気・水道代：100円/1日			
	実費で支払うもの	おむつ、医療費等個別で利用する物			
入居の際に必要な情報や注意点		事前に家族、本人に見学していただいています			
医療処置があっても入居可能なもの		<ul style="list-style-type: none"> <li>・経管栄養 ・在宅酸素 ・人工肛門</li> <li>・透析治療（家族等で通院送迎できる方）</li> <li>・インスリン注射 ・喀痰吸引</li> </ul>			
通院送迎	定期的な通院送迎	対応可 ※原則ご家族での対応をお願いしています			
	具合が悪くなった時の医療機関へ受診	対応可	〔 施設の車 タクシー 〕 ※協力医への往診依頼 ※状態により救急車を要請		
居室設備	洗面台、エアコン、トイレ（ない部屋もある）	買い物	あり（不定期）		
		外出行事	あり（不定期）		
福祉用具等の設置	・歩行器 ・車いす				
レクリエーション	・誕生会、花見、餅つきなど				
特色PRポイント	家族の希望がある場合、看取り対応しています。				



有料-No. 13 社会福祉法人善友会 有料老人ホーム シルバーハウスこながい					
☎ 859-0165 諫早市小長井町小川原浦1215-1				TEL	0957-34-2510
				FAX	0957-34-2511
定員	60名	二人部屋	0室	保証人	要 2名
ペットとの入居	不可	喫煙	建物内全面禁煙	看取り	不可
体験入居	可 3,000円/1泊			生活保護	可
費用	敷金・礼金などの初期費用	不要			
	家賃	35,400円			
	食費	39,000円			
	治療食や検査食の対応	可 ※きざみ食、とろみ食			
	管理費・共益費	6,900円			
	その他月額で支払うもの				
	実費で支払うもの	水道光熱費、医療費、介護保険サービス利用料			
入居の際に必要な情報や注意点		事前に本人、家族の面談が必要です			
医療処置があっても入居可能なもの		在宅酸素(本人管理ができる方) インスリン注射(自己注射できる方)			
通院送迎	定期的な通院送迎	対応可 (施設の車)			
	具合が悪くなった時の医療機関へ受診	対応可 (施設の車)			
居室設備	トイレ、浴室、洗面、クローゼット ナースコール(4ヶ所)	買い物	なし		
		外出行事	なし		
福祉用具等の設置	車いす				
レクリエーション	年賀式、バイキング				
特色 PRポイント					



有料-No. 14 有限会社和敬会 有料老人ホーム ひまわり					
☎ 859-0122 諫早市高来町黒崎79-3				TEL	0957-32-6022
				FAX	0957-32-6023
定員	28名	二人部屋	0室	保証人	要2名(要相談)
ペットとの入居	要相談	喫煙	屋外のみ可	看取り	要相談
体験入居	可 4,500円/1泊			生活保護	可
費用	敷金・礼金などの初期費用	不要			
	家賃	1日	1,000円		
	食費	日額	1,000円		
	治療食や検査食の対応	要相談			
	管理費・共益費	・平日(月～土)：1,000円 ・日曜日：1,500円			
	その他月額で支払うもの	光熱費 日曜日のみ 500円			
	実費で支払うもの	散髪、日用品等、受診同行料			
入居の際に必要な情報や注意点		ご本人様、ご家族様に事前に見学をお願いしています			
医療処置があっても入居可能なもの		・在宅酸素 ・透析治療 ・インスリン注射 ※医療処置においては要相談。			
通院送迎	定期的な通院送迎	対応可 (施設の車) ※有料			
	具合が悪くなった時の医療機関へ受診	対応可 (施設の車) ※有料			
居室設備	トイレ、洗面台、タンス、 ベッド(一部)	買い物	あり (不定期)		
		外出行事	あり (不定期)		
福祉用具等の設置	・歩行器 ・車いす				
レクリエーション	施設内にあるデイサービスと合同				
特色 PRポイント	<p>ご高齢であるだけでなく障害のある方もできる限り受け入れられるよう努めています。地域住民の方々、地域の各種事業所さんとの連携を進め、皆様にご支援をいただきながら運営している家庭的でアットホームな雰囲気のある事業所です。</p> <p>*ホームページ 諫早和敬会 検索 スタッフブログ常時更新中</p>				





有料-No. 15 医療法人七久会 ナーシングホーム小長井					
☎ 859-0165 諫早市小長井町小川原浦656				TEL	0957-34-2007
				FAX	0957-34-3007
定員	11名	二人部屋	0室	保証人	要 2名
ペットとの入居	不可	喫煙	建物内全面禁煙	看取り	不可
体験入居	可 3,000円/1泊(2食付)			生活保護	可(要相談)
費用	敷金・礼金などの初期費用	不要			
	家賃	1日 840円			
	食費	朝:300円 昼:500円 夕:500円			
	治療食や検査食の対応	可			
	管理費・共益費	1日 100円			
	その他月額で支払うもの	<ul style="list-style-type: none"> <li>・光熱費:1日 167円</li> <li>・リネン費:1日 100円(週1回シーツ交換)</li> </ul>			
	実費で支払うもの	医療費、理美容代、紙おむつ代、生活に必要な物品など ・洗濯を希望される方は月に4,000円に対応します。 ・個人の治療に必要な電気代として①エアマット90円/月 ②徘徊センサー30円/月③在宅酸素療法1,500円 別途支払いあります。			
入居の際に必要な情報や注意点	事前にご本人、ご家族の面談を実施します				
医療処置があっても入居可能なもの	<ul style="list-style-type: none"> <li>・インスリン注射(要相談)</li> <li>・人工肛門</li> <li>・在宅酸素(要相談)</li> <li>・バルーンカテーテル留置</li> </ul>				
通院送迎	定期的な通院送迎	対応不可 ※山崎病院の通院は可			
	具合が悪くなった時の医療機関へ受診	対応不可 ※山崎病院の通院は可			
居室設備	全室個室(エアコン、洗面台完備) トイレ、浴室、食堂は共用使用 浴槽はストレッチャー式、車いす式 対応可	買い物	なし		
		外出行事	なし		
福祉用具等の設置	福祉用具は、介護保険サービスでレンタルが必要です				
レクリエーション	誕生会、季節の行事(節分、ひな祭り、すいか割り、クリスマス会など)				
特色PRポイント	病院に併設しているので、医療処置がある方はご相談ください。				



有料-No. 16 社会福祉法人清和福祉会 住宅型有料老人ホーム ゆたか荘みらいホーム					
☎ 859-0103 諫早市長田町2781-1				TEL	0957-23-9680
				FAX	0957-23-9637
定員	28名	二人部屋	4室	保証人	要 1名
ペットとの入居	不可	喫煙	屋外のみ可	看取り	不可
体験入居	可 2,000円/1泊(食事別)			生活保護	可
費用	敷金・礼金などの初期費用	不要			
	家賃	32,000円 ~ 50,000円			
	食費	月額 43,500円			
	治療食や検査食の対応	可			
	管理費	10,000円~20,000円			
	その他月額で支払うもの	おむつ費、医療費、日用費(実費分)			
	実費で支払うもの				
入居の際に必要な情報や注意点		要介護者のみの入居			
医療処置があっても入居可能なもの		<ul style="list-style-type: none"> <li>・在宅酸素(要相談)</li> <li>・人工肛門(要相談)</li> <li>・インスリン注射(要相談)</li> </ul>			
通院送迎	定期的な通院送迎	対応不可 ※家族対応をお願いしています			
	具合が悪くなった時の医療機関へ受診	対応可 (施設の手、タクシーなど) ※必要に応じ対応			
居室設備	トイレ、エアコン、ベット、洗面台、リネン類	買い物	なし		
		外出行事	あり (月 1 回)		
福祉用具等の設置	・歩行器 ・車いす ※無料貸出なし				
レクリエーション	多くの活動があります				
特色PRポイント	<p>日常からできること、できそうなことにはどんどん取り組んで頂いています。地域とのつながりもあり、いろんなイベントがあります。</p> <p>※詳細はホームページをご覧ください。</p>				



有料-No. 17 一般社団法人With 有料老人ホーム 小江の里					
☎ 859-0113 諫早市高来町下与434番地				TEL	0957-32-2224
				FAX	0957-41-2035
定員	10名	二人部屋	4室	保証人	要相談
ペットとの入居	要相談	喫煙	建物内全面禁煙	看取り	要相談
体験入居	可 3,300円/1泊			生活保護	可
費用	敷金・礼金などの初期費用	不要			
	家賃	日額 2,200円 (朝・夕食込)			
	食費	朝330円 昼550円 夕550円			
	治療食や検査食の対応	要相談			
	管理費	月額 10,000円			
	その他月額で支払うもの				
	実費で支払うもの	おむつなど身の回り品			
入居の際に必要な情報や注意点		全室相部屋：2名(4室)、3名(1室)			
医療処置があっても入居可能なもの		要相談			
通院送迎	定期的な通院送迎	要相談 (施設の車、タクシーなど)			
	具合が悪くなった時の医療機関へ受診	対応可 (施設の車、タクシーなど)			
居室設備	ベッド	買い物	要相談		
		外出行事	要相談		
福祉用具等の設置	・歩行器・車いす・介護用ベッド・杖・ポータブルトイレ				
レクリエーション					
特色PRポイント	アットホームな施設です。水道光熱費・洗濯代込み 短期入所の利用も可能です(1泊3,300円～) 隣接のデイサービスも利用できます。				



## 有料-No. 18 株式会社優愛福祉サービス 住宅型有料老人ホームさくら草

☎ 859-0311 諫早市小豆崎町530-1				TEL	0957-47-9430
				FAX	0957-47-9432
定員	14名	二人部屋	4室	保証人	要相談
ペットとの入居	不可	喫煙	建物内全面禁煙	看取り	要相談
体験入居	可 3,000円/1泊			生活保護	可
費用	敷金・礼金などの初期費用	不要			
	家賃	月額	30,000円 (日額1,000円)		
	食費	月額	45,000円 (日額1,500円)		
	治療食や検査食の対応	不可			
	管理費・共益費	25,000円			
	その他月額で支払うもの	なし			
	実費で支払うもの	医療費、紙おむつ代 テレビ視聴料(テレビを設置の方のみ)			
入居の際に必要な情報や注意点		事前にご本人、家族との面談を行います			
医療処置があっても入居可能なもの					
通院送迎	定期的な通院送迎	対応可 (施設の車)			
	具合が悪くなった時の医療機関へ受診	対応可 (施設の車)			
居室設備	ベッド、エアコン、スプリンクラー	買い物	あり (不定期)		
		外出行事	あり (不定期)		
福祉用具等の設置	・車いす				
レクリエーション	誕生会、お花見、クリスマス、節分等				
特色PRポイント	小規模なので、家庭的な雰囲気の中でゆっくり過ごしていただけます。				

