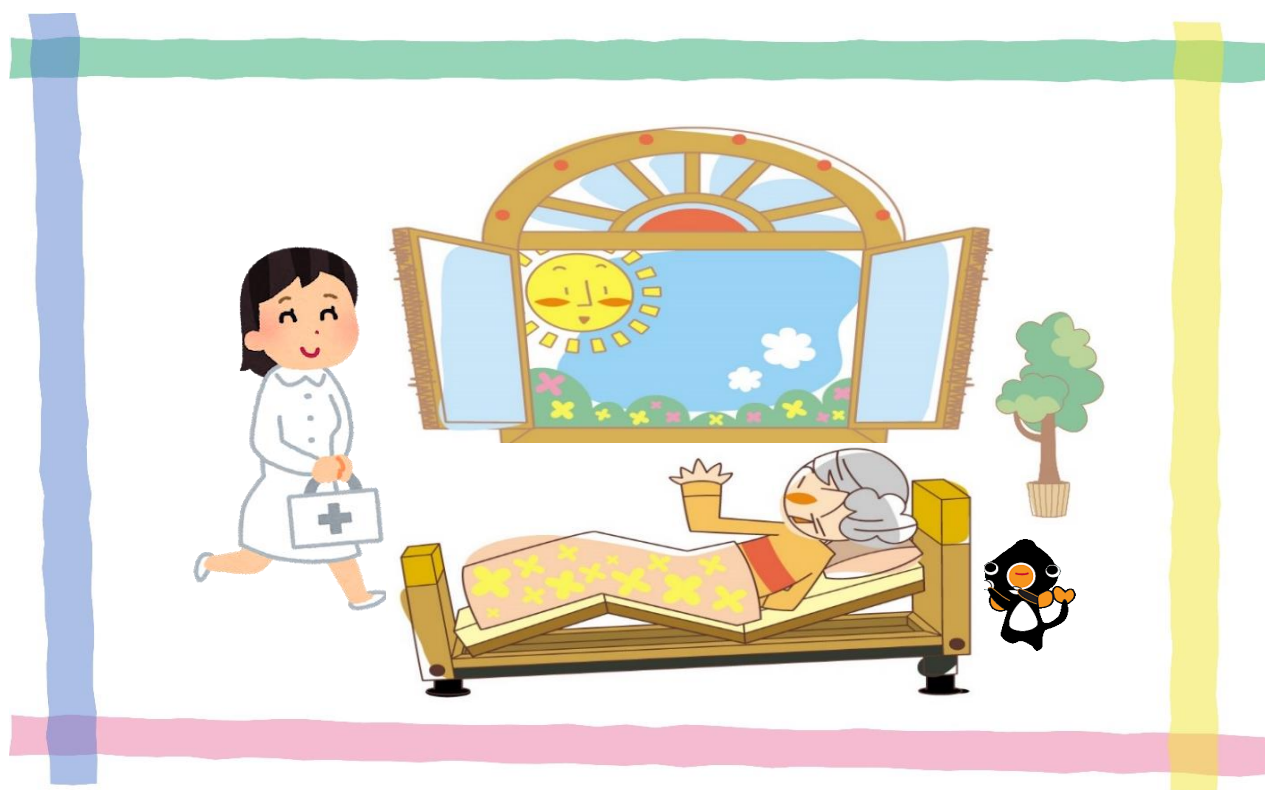


訪問看護事業所 (訪問看護ステーション)



一般社団法人諫早医師会
諫早市在宅医療・介護連携支援センター



訪問看護ステーション


訪問看護とは、自宅で療養する方のもとに看護師などが訪問し、ケアをおこなうサービスです。主治医が作成する訪問看護指示書に基づき、健康状態のチェックや療養指導、医療処置、身体介護などを行います。

詳しくは、各事業所にお尋ねください。

令和6年7月1日現在

No.	圏域	事業所名	事業主体（法人等）名	所在地	電話番号
1	中央部	諫早医師会 訪問看護ステーション たんぼぼ	(一社) 諫早医師会	泉町23番3号	22-1040
2		諫早記念病院訪問看護ステーション	(医) 宏善会	天満町2番21号	41-2121
3		訪問看護・リハビリステーション あいのわ	(株) Fit LIFE DESIGN	幸町52番7号	47-6869
4		訪問看護ステーション こば	(同) スマイルナース	福田町30番36号	35-8010
5		訪問看護ステーション デューン諫早	(株) Nフィールド	八坂町4-25KRPビル 八坂町ビル401	46-3835
6		訪問看護ステーション バルーン	(同) 陽光	幸町41番17号	46-5707
7		訪問看護ステーション まちのかかりつけナース	(株) and T.	天満町16-33	080-1386-7159
8		訪問看護ステーション あおぞら	(特非) あおぞら	幸町65-21	22-0267
9	北部	長崎県看護協会 訪問看護ステーションいさはや	(公社) 長崎県看護協会	永昌町23番6号	25-8410
10		在宅リハビリ訪問看護ステーション TOMO諫早	(株) Human Loop	小船越町597番地12	46-3320
11		あいず訪問看護ステーション諫早	(株) あいず	永昌東町1-3ライクスマンション諫早 ステーションスクエア2号棟105号室	23-7033
12	西部	宮崎病院訪問看護ステーション	(医) 三協会	久山町1575-1	25-5800
13		西諫早訪問看護ステーションのんのこ	(医) 祥仁会	貝津町3015	27-1400
14		日本赤十字社長崎原爆諫早病院 訪問看護ステーション	日本赤十字社	多良見町化屋986番地2	47-6344
15		訪問看護ステーション エスポワール	(同) エスポワール	貝津町1664番地6 コーポ北村201号	46-3985
16		慈恵病院 訪問看護ステーション	(医) 淳生会	多良見町化屋995番地 慈恵病院別館2階	28-5511
17		訪問看護ステーション いずえ長崎	(特非) 精神医療サポートセンター	貝津町1409番15	47-8231
18	訪問看護ステーション ひらき	(同) いとよし	飯盛町開1368番1	48-2677	
19	南部	訪問看護ステーション 花ゆめ	(株) BEE WISE	小川町1259-1	51-4246
20		恵寿病院訪問看護ステーション	(医) 和光会	有喜町593-1	28-6060
21		ファミリー訪問看護ステーション	(福) 如月会	土師野尾町1833-1	47-5430

県長寿社会課「高齢者施設・介護事業所等に関する情報」より

地図を見る 

法人等名称		一般社団法人 諫早医師会			
訪看-No. 1		訪問看護ステーション たんぽぽ			
☎ 854-0003		諫早市泉町23番3号		管理者	近藤 祐子
TEL	22-1040	FAX	24-1063		
営業時間	9時00分～17時00分	定休日	土・日祝日 8/15 12/29～1/3		
サービス提供地域		諫早市内			

従業者の職種 及び 従業者数	看護師(うち男性)	8 (0)人	利用者への対応可能な処置 (可○、要相談△、不可×)	経管栄養 (胃ろうを含む)	○
	PT(うち男性)	1 (1)人		中心静脈栄養法 (IVH)	○
	ST(うち男性)	0 ()人		点滴・静脈注射	○
	OT(うち男性)	0 ()人		膀胱留置カテーテル	○
	その他(事務含む)	3人		胃ろう・膀胱ろう	○
営業時間外の 対応状況	24時間対応体制加算 緊急時訪問看護の加算			在宅酸素療法 (HOT)	○
	あり	なし		人工呼吸器 (レスピレーター)	○
利用者の 受け入れ状況 可 ○ 要相談 △ 不可 ×	認知症	○		在宅自己腹膜灌流 (CAPD)	○
	ターミナル	○		人工肛門(ストマ)	○
	難病	○		人工膀胱	○
	精神	×	気管カニューレ	○	
	小児	△	吸引	○	
麻薬を用いた疼痛管理	○				
特色 PRポイント					



法人等名称		医療法人 宏善会			
訪看-No. 2		諫早記念病院 訪問看護ステーション			
☎ 854-0006		諫早市天満町2番21号		管理者	中島 良子
TEL	41-2121	FAX	21-2902		
営業時間	8時30分～17時30分	定休日	祝日、8/15、12/31～1/3		
サービス提供地域		諫早市内			

従業者の職種 及び 従業者数	看護師(うち男性)	6 (0)人	(利用者への対応可能な処置 可○、要相談△、不可×)	経管栄養 (胃ろうを含む)	○
	PT(うち男性)	0 ()人		中心静脈栄養法 (IVH)	○
	ST(うち男性)	0 ()人		点滴・静脈注射	○
	OT(うち男性)	0 ()人		膀胱留置カテーテル	○
	その他(事務含む)	0 人		胃ろう・膀胱ろう	○
営業時間外の 対応状況	24時間対応体制加算 緊急時訪問看護の加算			在宅酸素療法 (HOT)	○
	あり	なし		人工呼吸器 (レスピレーター)	○
利用者の 受け入れ状況 可 ○ 要相談 △ 不可 ×	認知症	○		在宅自己腹膜灌流 (CAPD)	△
	ターミナル	○		人工肛門(ストマ)	○
	難病	○		人工膀胱	○
	精神	×	気管カニューレ	○	
	小児	×	吸引	○	
特色 PRポイント	当ステーションは、母体が地域に根ざした病院という強みを生かし、主治医、ケアマネジャーなどと密な連携を行い、迅速な対応ができます。「24時間の対応体制」を整えています。看護相談に応じると共に、夜間・休日等の緊急訪問も行っています。				



法人等名称		Fit LIFE DESIGN株式会社			
訪看-No. 3		訪問看護・リハビリステーション あいのわ			
☎ 854-0022		諫早市幸町52番7号		管理者	山川 誉志美
TEL	47-6869	FAX	46-5496		
営業時間	8時30分～17時30分	定休日	日曜日(看護師は土・日祝日が定休日)		
サービス提供地域		諫早市、雲仙市、大村市			

従業者の職種 及び 従業者数	看護師(うち男性)	6(0)人	(利用者への対応可能な処置 可○、要相談△、不可×)	経管栄養 (胃ろうを含む)	○
	PT(うち男性)	3(3)人		中心静脈栄養法 (IVH)	○
	ST(うち男性)	1(0)人		点滴・静脈注射	○
	OT(うち男性)	2(0)人		膀胱留置カテーテル	○
	その他(事務含む)	0人		胃ろう・膀胱ろう	○
営業時間外の 対応状況	24時間対応体制加算 緊急時訪問看護の加算			在宅酸素療法 (HOT)	○
	あり	なし		人工呼吸器 (レスピレーター)	△
利用者の 受け入れ状況 可 ○ 要相談 △ 不可 ×	認知症	○		在宅自己腹膜灌流 (CAPD)	△
	ターミナル	○		人工肛門(ストマ)	○
	難病	○		人工膀胱	△
	精神	×	気管カニューレ	△	
	小児	×	吸引	○	
特色 PRポイント			麻薬を用いた疼痛管理	△	
	看護師、理学療法士、作業療法士、言語聴覚士が在籍しており、多職種での連携により、あらゆるニーズに対応可能です。				



法人等名称	合同会社 スマイルナース			
訪看-No. 4	訪問看護ステーション こば			
☎ 854-0001	諫早市福田町30番36号			管理者 木場 満江
TEL	35-8010	FAX	35-8011	
営業時間	8時30分～17時30分	定休日	土・日祝日 8/14・15 12/29～1/3	
サービス提供地域	諫早市、大村市、雲仙市の一部(愛野町)			

従業者の職種 及び 従業者数	看護師(うち男性)	7()人	利用者への対応可能な処置 (可○、要相談△、不可×)	経管栄養 (胃ろうを含む)	○
	PT(うち男性)	0()人		中心静脈栄養法 (IVH)	○
	ST(うち男性)	0()人		点滴・静脈注射	○
	OT(うち男性)	0()人		膀胱留置カテーテル	○
	その他(事務含む)	1 人		胃ろう・膀胱ろう	○
営業時間外の 対応状況	24時間対応体制加算 緊急時訪問看護の加算			在宅酸素療法 (HOT)	○
	あり	なし		人工呼吸器 (レスピレーター)	○
利用者の 受け入れ状況 可 ○ 要相談 △ 不可 ×	認知症	○		在宅自己腹膜灌流 (CAPD)	○
	ターミナル	○		人工肛門(ストマ)	○
	難病	○		人口膀胱	○
	精神	×		気管カニューレ	○
	小児	○		吸引	○
麻薬を用いた疼痛管理	○				
特色 PRポイント	苦痛症状の緩和、安らかな看取りを支援する緩和ケア認定看護師がいます。				



法人等名称		株式会社 Nフィールド			
訪看-No. 5		デューン諫早			
☎ 854-0025		諫早市八坂町4番25号 KRPビル八坂町ビル4階401号室		管理者	山本 建佑
TEL	46-3835	FAX	46-3836		
営業時間	9時00分～18時00分	定休日	日、年末年始		
サービス提供地域		諫早市、大村市、島原半島			

従業者の職種 及び 従業者数	看護師(うち男性)	4(2)人	利用者への対応可能な処置 (可○、要相談△、不可×)	経管栄養 (胃ろうを含む)	○
	PT(うち男性)	0()人		中心静脈栄養法 (IVH)	×
	ST(うち男性)	0()人		点滴・静脈注射	△
	OT(うち男性)	0()人		膀胱留置カテーテル	○
	その他(事務含む)	1人		胃ろう・膀胱ろう	○
営業時間外の 対応状況	24時間対応体制加算 緊急時訪問看護の加算			在宅酸素療法 (HOT)	×
	あり	なし		人工呼吸器 (レスピレーター)	×
利用者の 受け入れ状況 可 ○ 要相談 △ 不可 ×	認知症	○		在宅自己腹膜灌流 (CAPD)	×
	ターミナル	×		人工肛門(ストマ)	○
	難病	×		人工膀胱	×
	精神	○	気管カニューレ	×	
	小児	×	吸引	○	
特色 PRポイント	「地域社会における在宅医療サービスを通じて、安全・安心・快適な生活環境を創造し、人々のライフプランに貢献する」という企業理念のもと、精神科に特化した訪問看護サービスを提供させていただいています。				
	麻薬を用いた疼痛管理				



法人等名称		合同会社 陽 光			
訪看-No. 6		訪問看護ステーション バルーン			
☎ 854-0022		諫早市幸町41番17号		管理者	田中 耕太郎
TEL	46-5707	FAX	46-5708		
営業時間	9時00分～17時00分	定休日	日曜日		
サービス提供地域		諫早市・雲仙市及び長崎市、大村市の一部			

従業者の職種 及び 従業者数	看護師(うち男性)	6(2)人	(利用者への対応可能な処置 (可○、要相談△、不可×))	経管栄養 (胃ろうを含む)	○
	PT(うち男性)	0()人		中心静脈栄養法 (IVH)	○
	ST(うち男性)	0()人		点滴・静脈注射	○
	OT(うち男性)	0()人		膀胱留置カテーテル	○
	その他(事務含む)	1人		胃ろう・膀胱ろう	△
営業時間外の 対応状況	24時間対応体制加算 緊急時訪問看護の加算			在宅酸素療法 (HOT)	○
	あり	なし		人工呼吸器 (レスピレーター)	△
利用者の 受け入れ状況 可 ○ 要相談 △ 不可 ×	認知症	○		在宅自己腹膜灌流 (CAPD)	△
	ターミナル	△		人工肛門(ストマ)	△
	難病	○		人工膀胱	△
	精神	○	気管カニューレ	△	
	小児	△	吸引	○	
特色 PRポイント	主に、精神障害の方への訪問を行っています。				
				麻薬を用いた疼痛管理	△



法人等名称		株式会社 and T.			
訪看-No. 7		訪問看護ステーション まちのかかりつけナース			
☎ 854-0006		諫早市天満町16-33		管理者	富永 僚
TEL	080-1386-7159	FAX	22-2652		
営業時間	8時30分～17時30分	定休日	なし		
サービス提供地域		諫早市全域			

従業者の職種 及び 従業者数	看護師(うち男性)	6(1)人	(利用者への対応可能な処置 (可○、要相談△、不可×))	経管栄養 (胃ろうを含む)	○
	PT(うち男性)	2(2)人		中心静脈栄養法 (IVH)	○
	ST(うち男性)	0()人		点滴・静脈注射	○
	OT(うち男性)	0()人		膀胱留置カテーテル	○
	その他(事務含む)	1人		胃ろう・膀胱ろう	○
営業時間外の 対応状況	24時間対応体制加算 緊急時訪問看護の加算			在宅酸素療法 (HOT)	○
	あり	なし		人工呼吸器 (レスピレーター)	○
利用者の 受け入れ状況 可 ○ 要相談 △ 不可 ×	認知症	○		在宅自己腹膜灌流 (CAPD)	○
	ターミナル	○		人工肛門(ストマ)	○
	難病	○		人工膀胱	○
	精神	○	気管カニューレ	○	
	小児	○	吸引	○	
特色 PRポイント	<ul style="list-style-type: none"> ・医療的なケアが得意なスタッフが在籍。呼吸療法認定士在籍。 ・ポータブルエコーや十二誘導心電計など完備で、迅速な情報共有が可能。 ・NICU経験スタッフ在籍しており、医療的ケア児への支援も対応可能。 				



法人等名称		特定非営利活動法人 あおぞら			
訪看-No. 8		訪問看護ステーション あおぞら			
☎ 854-0022		諫早市幸町65-21		管理者	坂本 良美
TEL	22-0267	FAX	56-8036		
営業時間	8時00分～17時00分	定休日	日曜日、年末年始		
サービス提供地域		諫早市内			

従業者の職種 及び 従業者数	看護師(うち男性)	6(1)人	(利用者への対応可能な処置 (可○、要相談△、不可×))	経管栄養 (胃ろうを含む)	×
	PT(うち男性)	0()人		中心静脈栄養法 (IVH)	×
	ST(うち男性)	0()人		点滴・静脈注射	×
	OT(うち男性)	0()人		膀胱留置カテーテル	×
	その他(事務含む)	1人		胃ろう・膀胱ろう	×
営業時間外の 対応状況	24時間対応体制加算 緊急時訪問看護の加算			在宅酸素療法 (HOT)	×
	あり	なし		人工呼吸器 (レスピレーター)	×
利用者の 受け入れ状況 可 ○ 要相談 △ 不可 ×	認知症	×		在宅自己腹膜灌流 (CAPD)	×
	ターミナル	×		人工肛門(ストマ)	×
	難病	×		人工膀胱	×
	精神	○	気管カニューレ	×	
	小児	×	吸引	×	
特色 PRポイント	主に精神に特化した訪問看護を行ってまいりましたが、利用者様のニーズに合わせ、令和6年2月より介護予防訪問看護も開始しました。 一人一人のニーズに合わせた支援を行っています。				
	主に精神に特化した訪問看護を行ってまいりましたが、利用者様のニーズに合わせ、令和6年2月より介護予防訪問看護も開始しました。 一人一人のニーズに合わせた支援を行っています。				



法人等名称		公益社団法人 長崎県看護協会			
訪看-No. 9		長崎県看護協会訪問看護ステーション			
☎ 854-0072		諫早市永昌町23番6号 ながさき看護センター内		管理者	金子 和美
TEL	25-8410	FAX	49-8070		
営業時間	9時00分～17時00分	定休日	土・日・祝日 12/29～1/3		
サービス提供地域		諫早市、大村市(日泊、溝陸、今村、中里、大里)			

従業者の職種 及び 従業者数	看護師(うち男性)	8(1)人	利用者への対応可能な処置 (可○、要相談△、不可×)	経管栄養 (胃ろうを含む)	○
	PT(うち男性)	1(1)人		中心静脈栄養法 (IVH)	○
	ST(うち男性)	0()人		点滴・静脈注射	○
	OT(うち男性)	0()人		膀胱留置カテーテル	○
	その他(事務含む)	1人		胃ろう・膀胱ろう	○
営業時間外の 対応状況	24時間対応体制加算 緊急時訪問看護の加算			在宅酸素療法 (HOT)	○
	あり	なし		人工呼吸器 (レスピレーター)	○
利用者の 受け入れ状況 可 ○ 要相談 △ 不可 ×	認知症	○		在宅自己腹膜灌流 (CAPD)	○
	ターミナル	○		人工肛門(ストマ)	○
	難病	○		人工膀胱	○
	精神	○	気管カニューレ	○	
	小児	○	吸引	○	
特色 PRポイント	「利用者・家族に寄り添いあたたかい看護を提供します」の理念のもと スタッフ全員ががんばっています。				
				麻薬を用いた疼痛管理	○



法人等名称	株式会社 Human Loop			
訪看-No. 10	訪問看護ステーションTOMO諫早			
☎ 854-0062	諫早市小船越町597番地12			管理者 早田 恵
TEL	46-3320	FAX	46-3321	
営業時間	8時30分～17時30分	定休日	日、12/30～1/3	
サービス提供地域	諫早市、大村市、雲仙市			

従業者の職種 及び 従業者数	看護師(うち男性)	9(0)人	(利用者への対応可能な処置 (可○、要相談△、不可×))	経管栄養 (胃ろうを含む)	○
	PT(うち男性)	5(3)人		中心静脈栄養法 (IVH)	○
	ST(うち男性)	0()人		点滴・静脈注射	○
	OT(うち男性)	0()人		膀胱留置カテーテル	○
	その他(事務含む)	1人		胃ろう・膀胱ろう	○
営業時間外の 対応状況	24時間対応体制加算 緊急時訪問看護の加算			在宅酸素療法 (HOT)	○
	あり	なし		人工呼吸器 (レスピレーター)	○
利用者の 受け入れ状況 可 ○ 要相談 △ 不可 ×	認知症	○		在宅自己腹膜灌流 (CAPD)	△
	ターミナル	○		人工肛門(ストマ)	○
	難病	○		人工膀胱	○
	精神	△	気管カニューレ	○	
	小児	△	吸引	○	
特色 PRポイント	安心して、住み慣れたご自宅で過ごせるよう、 スタッフ一同、心を込めてサポートさせていただきます。				
				麻薬を用いた疼痛管理	○



法人等名称		株式会社 あいず			
訪看-No. 11		あいず訪問看護ステーション諫早			
☎ 854-0071		諫早市永昌東町1-3 ライオンズマンション諫早ステーションスクエア2号棟 105号室		管理者	増丸 昇馬
TEL	23-7033	FAX	23-7034		
営業時間	9時00分～18時00分	定休日	土・日・祝日 12/29～1/3		
サービス提供地域		諫早市全域、雲仙市、大村市、長崎市			

従業者の職種 及び 従業者数	看護師(うち男性)	5(1)人	(利用者への対応可能な処置 可○、要相談△、不可×)	経管栄養 (胃ろうを含む)	○
	PT(うち男性)	1(1)人		中心静脈栄養法 (IVH)	○
	ST(うち男性)	0()人		点滴・静脈注射	○
	OT(うち男性)	1(1)人		膀胱留置カテーテル	○
	その他(事務含む)	0人		胃ろう・膀胱ろう	○
営業時間外の 対応状況	24時間対応体制加算 緊急時訪問看護の加算			在宅酸素療法 (HOT)	○
	あり	なし		人工呼吸器 (レスピレーター)	○
利用者の 受け入れ状況 可 ○ 要相談 △ 不可 ×	認知症	○		在宅自己腹膜灌流 (CAPD)	○
	ターミナル	○		人工肛門(ストーマ)	○
	難病	○		人工膀胱	○
	精神	○	気管カニューレ	○	
	小児	○	吸引	○	
特色 PRポイント	諫早駅に移転オープンしました。 看護師・セラピスト(PT・OT)による、医療・介護・精神・小児等、 利用者様のニーズに応じた多様な支援を提供します。				
				麻薬を用いた疼痛管理	○



法人等名称		社会医療法人 三佼会			
訪看-No. 12		宮崎病院 訪問看護ステーション			
☎ 854-0066		諫早市久山町1575-1		管理者	廣田 カツエ
TEL	25-5800	FAX	25-7756		
営業時間	8時30分～17時00分	定休日	日・祝日 12/31～1/3		
サービス提供地域		諫早市(小長井地区除く)、長崎市(東長崎地区)、大村市(三浦地区)			

従業者の職種 及び 従業者数	看護師(うち男性)	4(0)人	(利用者への対応可能な処置 可○、要相談△、不可×)	経管栄養 (胃ろうを含む)	○
	PT(うち男性)	2(1)人		中心静脈栄養法 (IVH)	○
	ST(うち男性)	1()人		点滴・静脈注射	○
	OT(うち男性)	0()人		膀胱留置カテーテル	○
	その他(事務含む)	2人		胃ろう・膀胱ろう	○
営業時間外の 対応状況	24時間対応体制加算 緊急時訪問看護の加算			在宅酸素療法 (HOT)	○
	あり	なし		人工呼吸器 (レスピレーター)	△
利用者の 受け入れ状況 可 ○ 要相談 △ 不可 ×	認知症	○		在宅自己腹膜灌流 (CAPD)	○
	ターミナル	○		人工肛門(ストマ)	○
	難病	○		人工膀胱	○
	精神	○	気管カニューレ	○	
	小児	△	吸引	○	
特色 PRポイント	<p>宮崎病院訪問看護ステーションは、「思いやりの心で利用者様とともに」をモットーに、看護師4名、理学療法士2名、言語聴覚士1名で利用者様一人一人の訪問看護を提供させていただきます。</p> <p>母体は宮崎病院で、主治医との連携も取りやすくなっております。リハビリ職が在籍しておりますので訪問リハビリにも対応できます。</p> <p>依頼には迅速に対応すること、利用者様だけでなく介護をされるご家族のケアも心がけております。</p>				



法人等名称		医療法人 祥仁会			
訪看-No. 13		西諫早訪問看護ステーション のんのこ			
☎ 854-0063		諫早市貝津町3015		管理者	中園 早織
TEL	27-1400	FAX	20-9134		
営業時間	8時30分～17時30分	定休日	土・日・祝日 12/31～1/3		
サービス提供地域		諫早市、大村市(隣接地)			

従業者の職種 及び 従業者数	看護師(うち男性)	5(0)人	(利用者への対応可能な処置 可○、要相談△、不可×)	経管栄養 (胃ろうを含む)	○
	PT(うち男性)	2(2)人		中心静脈栄養法 (IVH)	○
	ST(うち男性)	1(0)人		点滴・静脈注射	○
	OT(うち男性)	1(1)人		膀胱留置カテーテル	○
	その他(事務含む)	1人		胃ろう・膀胱ろう	○
営業時間外の 対応状況	24時間対応体制加算 緊急時訪問看護の加算			在宅酸素療法 (HOT)	○
	あり	なし		人工呼吸器 (レスピレーター)	△
利用者の 受け入れ状況 可 ○ 要相談 △ 不可 ×	認知症	○		在宅自己腹膜灌流 (CAPD)	○
	ターミナル	○		人工肛門(ストマ)	○
	難病	○		人工膀胱	○
	精神	×	気管カニューレ	○	
	小児	×	吸引	○	
特色 PRポイント	看護・リハビリを兼ねているため、多面的に生活を支えています。				



法人等名称		日本赤十字社			
訪看-No. 14		日本赤十字社長崎原爆諫早病院 訪問看護ステーション			
☎ 854-0401		多良見町化屋986番地2 原爆病院内		管理者	山口 縁
TEL	47-6344	FAX	47-6399		
営業時間	8時30分～17時00分	定休日	土・日・祝日 5/1(創立記念日)12/31～1/3		
サービス提供地域		当事業から約10km圏内 その他地域要相談			

従業者の職種 及び 従業者数	看護師(うち男性)	4(0)人	(利用者への対応可能な処置 可○、要相談△、不可×)	経管栄養 (胃ろうを含む)	○
	PT(うち男性)	0(0)人		中心静脈栄養法 (IVH)	○
	ST(うち男性)	0(0)人		点滴・静脈注射	○
	OT(うち男性)	0(0)人		膀胱留置カテーテル	○
	その他(事務含む)	1人		胃ろう・膀胱ろう	○
営業時間外の 対応状況	24時間対応体制加算 緊急時訪問看護の加算			在宅酸素療法 (HOT)	○
	あり	なし		人工呼吸器 (レスピレーター)	○
利用者の 受け入れ状況 可 ○ 要相談 △ 不可 ×	認知症	○		在宅自己腹膜灌流 (CAPD)	△
	ターミナル	○		人工肛門(ストマ)	○
	難病	○		人工膀胱	△
	精神	×	気管カニューレ	○	
	小児	×	吸引	○	
特色 PRポイント	<p>日本赤十字社長崎原爆諫早病院を関連施設に持ち、情報共有を行いながら、緊急時の体制を整えています。 院内に認定看護師や特定行為看護師が在籍しており、専門的な助言を受けながら看護を行っています。</p>				



法人等名称		合同会社 エスポワール			
訪看-No. 15		訪問看護ステーション エスポワール			
☎ 854-0063		諫早市貝津町1664-1 コーポ北村201号		管理者	寺田 梨枝
TEL	46-3985	FAX	46-3982		
営業時間	8時15分～17時15分	定休日	日曜日、年末年始		
サービス提供地域		諫早市			

従業者の職種 及び 従業者数	看護師(うち男性)	6 (1)人	利用者への対応可能な処置 (可○、要相談△、不可×)	経管栄養 (胃ろうを含む)	×
	PT(うち男性)	0 ()人		中心静脈栄養法 (IVH)	×
	ST(うち男性)	0 ()人		点滴・静脈注射	×
	OT(うち男性)	0 ()人		膀胱留置カテーテル	×
	その他(事務含む)	1 人		胃ろう・膀胱ろう	×
営業時間外の 対応状況	24時間対応体制加算 緊急時訪問看護の加算			在宅酸素療法 (HOT)	×
	あり	なし		人工呼吸器 (レスピレーター)	×
利用者の 受け入れ状況 可 ○ 要相談 △ 不可 ×	認知症	×		在宅自己腹膜灌流 (CAPD)	×
	ターミナル	×		人工肛門(ストマ)	×
	難病	×		人口膀胱	×
	精神	○	気管カニューレ	×	
	小児	×	吸引	×	
特色 PRポイント	<ul style="list-style-type: none"> ・訪問看護において、家族支援は重要だと考えており、家族のサポートも行っています。 ・利用者の個別性を優先に考え、本人のニーズにあわせた支援を行います。 ・相談支援員と連携し、病院・市役所などの手続きを支援しています。 				



法人等名称		医療法人社団 淳生会			
訪看-No. 16		慈恵病院訪問看護ステーション			
☎ 859-0401		多良見町化屋995番地 恵風園1階		管理者	寺下 真由美
TEL	28-5511	FAX	43-2522		
営業時間	8時30分～17時30分	定休日	土曜午後・日・祝日、8/15、12/31～1/3		
サービス提供地域		諫早市(旧小長井町除く)、長崎市(東長崎中、橘中校区)大村市(三浦小学校区)			

従業者の職種 及び 従業者数	看護師(うち男性)	4 (0)人	(利用者への対応可能な処置 (可○、要相談△、不可×))	経管栄養 (胃ろうを含む)	○
	PT(うち男性)	1 (1)人		中心静脈栄養法 (IVH)	○
	ST(うち男性)	0 ()人		点滴・静脈注射	○
	OT(うち男性)	0 ()人		膀胱留置カテーテル	○
	その他(事務含む)	0人		胃ろう・膀胱ろう	○
営業時間外の 対応状況	24時間対応体制加算 緊急時訪問看護の加算			在宅酸素療法 (HOT)	○
	あり	なし		人工呼吸器 (レスピレーター)	△
利用者の 受け入れ状況 可 ○ 要相談 △ 不可 ×	認知症	○		在宅自己腹膜灌流 (CAPD)	△
	ターミナル	○		人工肛門(ストマ)	○
	難病	○		人工膀胱	○
	精神	×	気管カニューレ	○	
	小児	×	吸引	○	
特色 PRポイント	当ステーションは、病院・施設を備え、バックアップ体制も充実しています。更に、利用者様のニーズを第一優先にケアを行っています。看護経験が豊富なスタッフが在籍しており、地域に密着した看護を提供しています。				
				麻薬を用いた疼痛管理	○



法人等名称		特定非営利活動法人 精神医療サポートセンター			
訪看-No. 17		訪問看護ステーションいしずえ長崎			
☎ 854-0063		諫早市貝津町1409-15		管理者	本田 稔
TEL	47-8231	FAX	47-8232		
営業時間	9時00分～18時00分	定休日	なし		
サービス提供地域		長崎県内全域			

従業者の職種 及び 従業者数	看護師(うち男性)	8(3)人	(利用者への対応可能な処置 可○、要相談△、不可×)	経管栄養 (胃ろうを含む)	○
	PT(うち男性)	0()人		中心静脈栄養法 (IVH)	○
	ST(うち男性)	0()人		点滴・静脈注射	○
	OT(うち男性)	0()人		膀胱留置カテーテル	○
	その他(事務含む)	1人		胃ろう・膀胱ろう	○
営業時間外の 対応状況	24時間対応体制加算 緊急時訪問看護の加算			在宅酸素療法 (HOT)	○
	あり	なし		人工呼吸器 (レスピレーター)	×
利用者の 受け入れ状況 可 ○ 要相談 △ 不可 ×	認知症	○		在宅自己腹膜灌流 (CAPD)	△
	ターミナル	○		人工肛門(ストマ)	○
	難病	○		人工膀胱	○
	精神	○	気管カニューレ	○	
	小児	○	吸引	○	
麻薬を用いた疼痛管理	○				
特色 PRポイント	サービス提供地域を長崎県内全域にしておりますが、交通費などは一切頂いておりません。 24時間365日訪問対応可能です。				



法人等名称		合同会社いとよし			
訪看-No. 18		訪問看護ステーションひらき			
☎ 854-1112		諫早市飯盛町開1368番1		管理者	永田 博人
TEL	48-2677	FAX	48-2680		
営業時間	8時30分～17時30分	定休日	日曜日		
サービス提供地域		諫早市、長崎市			

従業者の職種 及び 従業者数	看護師(うち男性)	6(1)人	(利用者への対応可能な処置 可○、要相談△、不可×)	経管栄養 (胃ろうを含む)	○
	PT(うち男性)	0()人		中心静脈栄養法 (IVH)	○
	ST(うち男性)	0()人		点滴・静脈注射	○
	OT(うち男性)	0()人		膀胱留置カテーテル	○
	その他(事務含む)	0人		胃ろう・膀胱ろう	○
営業時間外の 対応状況	24時間対応体制加算 緊急時訪問看護の加算			在宅酸素療法 (HOT)	○
	あり	なし		人工呼吸器 (レスピレーター)	○
利用者の 受け入れ状況 可 ○ 要相談 △ 不可 ×	認知症	○		在宅自己腹膜灌流 (CAPD)	○
	ターミナル	○		人工肛門(ストマ)	○
	難病	○		人工膀胱	○
	精神	○	気管カニューレ	○	
	小児	○	吸引	○	
特色 PRポイント	精神看護及び医療依存度の高い看護処置からターミナルケアと幅広い看護に対応できる訪問看護ステーションです。 24時間365日いつでも対応いたします。				



法人等名称		株式会社 BEE WISE			
訪看-No. 19		訪問看護ステーション 花ゆめ			
☎ 854-0053		諫早市小川町1259-1		管理者	芥川 あかね
TEL	51-4246	FAX	51-0493		
営業時間	8時30分～17時30分	定休日	日曜日		
サービス提供地域		諫早市、長崎市、大村市、川棚町、彼杵町、雲仙市、島原市、南島原市			

従業者の職種 及び 従業者数	看護師(うち男性)	7(0)人	利用者への対応可能な処置 (可○、要相談△、不可×)	経管栄養 (胃ろうを含む)	○
	PT(うち男性)	0()人		中心静脈栄養法 (IVH)	○
	ST(うち男性)	0()人		点滴・静脈注射	○
	OT(うち男性)	0()人		膀胱留置カテーテル	○
	その他(事務含む)	2人		胃ろう・膀胱ろう	○
営業時間外の 対応状況	24時間対応体制加算 緊急時訪問看護の加算			在宅酸素療法 (HOT)	○
	あり	なし		人工呼吸器 (レスピレーター)	△
利用者の 受け入れ状況 可 ○ 要相談 △ 不可 ×	認知症	○		在宅自己腹膜灌流 (CAPD)	△
	ターミナル	○		人工肛門(ストマ)	○
	難病	○		人工膀胱	△
	精神	○	気管カニューレ	○	
	小児	○	吸引	○	
麻薬を用いた疼痛管理	○				
特色 PRポイント	相談支援事業所花ゆめ を併設しています。				



法人等名称		医療法人 和光会			
訪看-No. 20		恵寿病院 訪問看護ステーション			
☎ 854-0121		諫早市有喜町593-1		管理者	竹下 かおり
TEL	28-6060	FAX	28-2187		
営業時間	8時30分～17時00分	定休日	土・日・祝日		
サービス提供地域		諫早市、雲仙市(吾妻町、愛野町)大村市(溝陸、今村、日泊)、東長崎地区			

従業者の職種 及び 従業者数	看護師(うち男性)	3(0)人	(利用者への対応可能な処置 可○、要相談△、不可×)	経管栄養 (胃ろうを含む)	○	
	PT(うち男性)	0()人		中心静脈栄養法 (IVH)	○	
	ST(うち男性)	0()人		点滴・静脈注射	○	
	OT(うち男性)	0()人		膀胱留置カテーテル	○	
	その他(事務含む)	0人		胃ろう・膀胱ろう	○	
営業時間外の 対応状況	24時間対応体制加算 緊急時訪問看護の加算			在宅酸素療法 (HOT)	○	
	あり	なし		人工呼吸器 (レスピレーター)	△	
利用者の 受け入れ状況 可 ○ 要相談 △ 不可 ×	認知症	○		在宅自己腹膜灌流 (CAPD)	△	
	ターミナル	○		人工肛門(ストマ)	○	
	難病	○		人工膀胱	○	
	精神	○	気管カニューレ	○		
	小児	×	吸引	○		
特色 PRポイント					麻薬を用いた疼痛管理	○



法人等名称		社会福祉法人 如月会			
訪看-No. 21		ファミリー訪問看護ステーション			
☎ 854-0056		諫早市土師野尾町1833-1		管理者	小川 ゆかり
TEL	47-5340	FAX	47-6008		
営業時間	9時00分～18時00分	定休日	土、日、祝日 12月28日～1月3日		
サービス提供地域		諫早市、長崎市・大村市、雲仙市			

従業者の職種 及び 従業者数	看護師(うち男性)	5(0)人	(利用者への対応可能な処置 可○、要相談△、不可×)	経管栄養 (胃ろうを含む)	○
	PT(うち男性)	1(1)人		中心静脈栄養法 (IVH)	○
	ST(うち男性)	0()人		点滴・静脈注射	○
	OT(うち男性)	0()人		膀胱留置カテーテル	○
	その他(事務含む)	0人		胃ろう・膀胱ろう	○
営業時間外の 対応状況	24時間対応体制加算 緊急時訪問看護の加算			在宅酸素療法 (HOT)	○
	あり	なし		人工呼吸器 (レスピレーター)	○
利用者の 受け入れ状況 可 ○ 要相談 △ 不可 ×	認知症	○		在宅自己腹膜灌流 (CAPD)	○
	ターミナル	○		人工肛門(ストマ)	○
	難病	○		人工膀胱	○
	精神	○	気管カニューレ	○	
	小児	○	吸引	○	
麻薬を用いた疼痛管理	○				
特色 PRポイント					

